

SuperFramer
SuperRoofer

SuperSider
SuperDecking

MAX

ANVÄNDARHANDBOK

PNEUMATISK SPIKPISTOL



**CN445R3
CN445R2 (CE)**



CN550S (CE)



**CN565S3
CN565S2 (CE)**



CN665D



**CN890F2
CN890F (CE)**

INDEX

SVENSKA Sidan 1 till 4



Originalspråk engelska

AVARNING!

Läs anvisningarna och varningarna för detta verktyg noggrant före användning. Undlåtenhet att göra det kan leda till allvarliga kroppsskador. Se MAX säkerhetsanvisningar. Förvara dessa anvisningar med verktyget för framtida referens.

Illustration 1

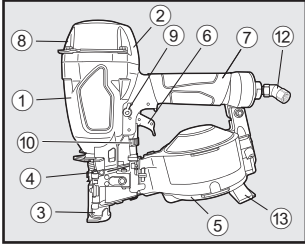


Illustration 2

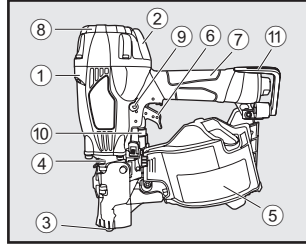


Illustration 3

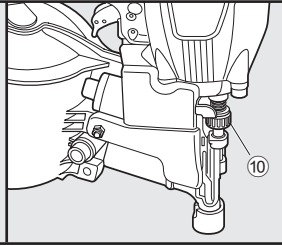
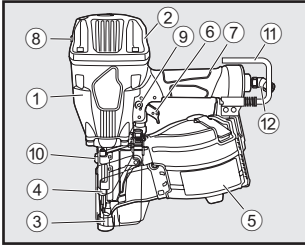


Illustration 4

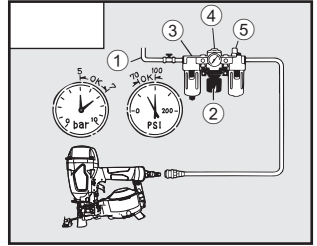


Illustration 5

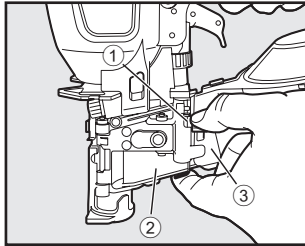


Illustration 6

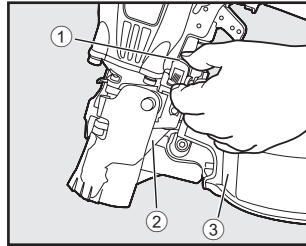


Illustration 7

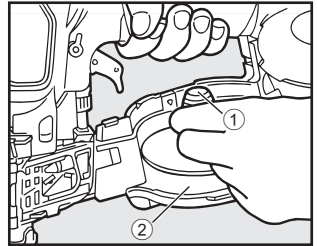


Illustration 8

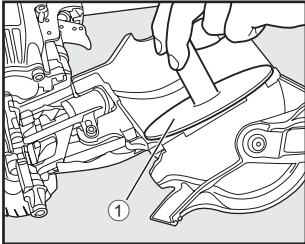


Illustration 9

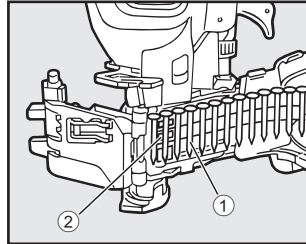


Illustration 10

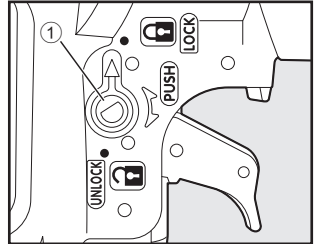


Illustration 11

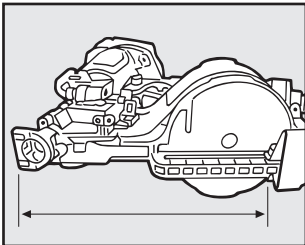


Illustration 12

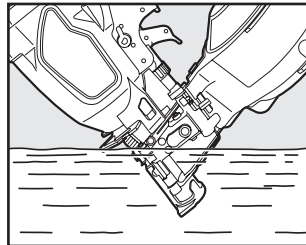


Illustration 13

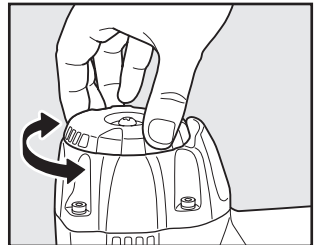


Illustration 14

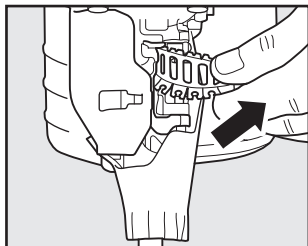


Illustration 15

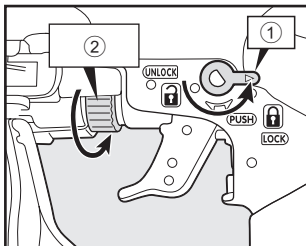


Illustration 16

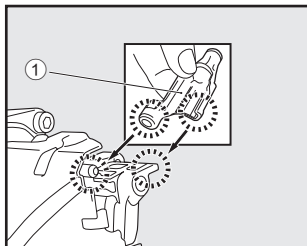


Illustration 17

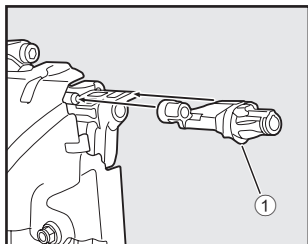


Illustration 18

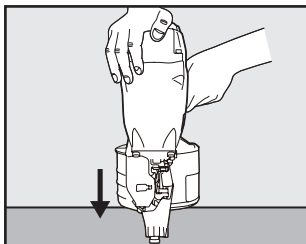


Illustration 19

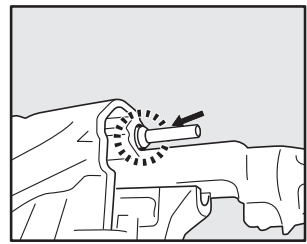


Illustration 20

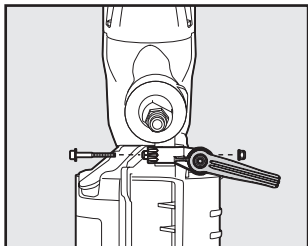


Illustration 21

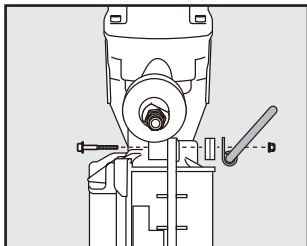
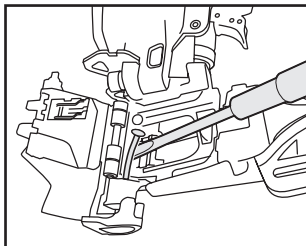


Illustration 22



SVENSKA

ANVÄNDARHANDBOK

1. SPECIFIKATIONER OCH TEKNISKA DATA

1. NAMN PÅ DELAR (SE Illustration 1~3)

| | | |
|----------------|------------------------------|-------------------------|
| ① Stomme | ⑦ Handtag | ⑬ Mätare för takplattor |
| ② Cylinderkäpa | ⑧ Avgasskydd (avgasport) | |
| ③ Kontaktarm | ⑨ Avtryckarens låsvred | |
| ④ Nos | ⑩ Justeringsratt | |
| ⑤ Magasin | ⑪ Krok (CN565S3, CN890F2) | |
| ⑥ Avtryckare | ⑫ Vridled (CN445R3, CN890F2) | |

2. VERKTYGSSPECIFIKATIONER

| PRODUKTNR | ① CN445R3 ② CN445R2 (CE) | CN550S (CE) | ① CN565S3 ② CN565S2 (CE) | CN665D | ① CN890F2 ② CN890F (CE) |
|------------------------------|--|--|---|--|--|
| HÖJD | 271 mm | 270 mm | 302 mm | 321 mm | 344 mm |
| BREDD | 116 mm | 125 mm | 127 mm | 127 mm | 127 mm |
| LÄNGD | ① 313 mm ② 245 mm | 270 mm | ① 318 mm ② 275 mm | 280 mm | ① 345 mm ② 298 mm |
| VIKT | ① 5,6 lbs. (2,6 kg) ② 5,2 lbs. (2,4 kg) | 4,4 lbs. (2,0 kg) | ① 5,2 lbs. (2,4 kg) ② 5,0 lbs. (2,3 kg) | 6,2 lbs. (2,8 kg) | ① 8,4 lbs. (3,8 kg) ② 7,8 lbs. (3,5 kg) |
| PÅFYLLNINGSKAPACITET | 120 spikar | 400 spikar | 300 spikar | 300 spikar | 300 spikar |
| REKOMMENDERAT ARBETSTRYCK | 70 till 100 p.s.i. (5 till 7 bar) | | | | |
| LUFTFÖRBRUKNING | 1,3 l vid 6 bars (0,046 ft3 vid 90 p.s.i.) driftryck | 1,0 l vid 6 bars (0,035 ft3 vid 90 p.s.i.) driftryck | 1,55 l vid 7 bars (0,05 ft3 vid 100 p.s.i.) driftryck | 1,2 l vid 6 bars (0,042 ft3 vid 90 p.s.i.) driftryck | 3,0 l vid 7 bars (0,11 ft3 vid 100 p.s.i.) driftryck |

3. KLAMMERSPECIFIKATIONER

| PRODUKTNR | CN445R3 CN445R2 (CE) | CN550S (CE) | | CN565S3 CN565S2 (CE) | | CN665D | CN890F2 CN890F (CE) |
|--------------------|---------------------------------------|---------------------------------------|---|---------------------------------------|---|---|---|
| | 15-graders trådsvetsad rullspik | 15-graders trådsvetsad rullspik | 15-graders plastrullspik (sorterad) | 15-graders trådsvetsad rullspik | 15-graders plastrullspik (sorterad) | | |
| Sorteringstyp | 15-graders trådsvetsad rullspik | 15-graders trådsvetsad rullspik | 15-graders plastrullspik (sorterad) | 15-graders trådsvetsad rullspik | 15-graders plastrullspik (sorterad) | 15-graders plastrådsvetsad rullspik | 15-graders plastrådsvetsad rullspik |
| SPIKLÄNGD | 19 till 45 mm | 32 till 50 mm | 25 till 50 mm | 38 till 65 mm | 32 till 65 mm | 38 till 65 mm | 50 till 90 mm |
| SKAFT- DIAMETER | 3,0 mm | 2,1 till 2,5 mm | 1,59 till 2,5 mm | 2,1 till 2,5 mm | 2,1 till 2,5 mm | 2,3 till 3,3 mm | 2,5 till 3,3 mm |
| HUVUD- DIAMETER | 10,5 mm | 5,0 till 5,3 mm | 4,5 till 5,3 mm | 5,0 till 6,0 mm | 5,0 till 6,0 mm | 5,7 till 7,1 mm | 6,5 till 7,7 mm |
| SKAFTTYP | Jämn, ring | Slät, ring, skruv | | | | | |

4. TEKNISKA DATA

BULLER

| | CN445R3 CN445R2 (CE) | CN550S (CE) | CN565S3 CN565S2 (CE) | CN665D | CN890F2 CN890F (CE) |
|---|-------------------------|-------------|-------------------------|---------|------------------------|
| A-vägd momentan ljudnivå ----- LWA, 1 s, d | 97,1 dB | 92,2 dB | 95,2 dB | 93,9 dB | 98,8 dB |
| A-viktad ljudtrycksnivå för enstaka förlopp vid operatörplatsen ----- LpA, 1 s, d | 93,8 dB | 84,9 dB | 91,5 dB | 88,0 dB | 90,5 dB |
| Osäkerhet | 3 dB | | | | |

Dessa värden fastställs och dokumenteras i enlighet med EN12549:1999+A1:2008.

OBS! Dessa värden är verktygsrelaterade egenskapsvärden och representerar inte bullernivåerna vid användningspunkten. Bullret vid användningspunkten beror exempelvis på arbetsmiljön, arbetsstycket, arbetsstyckets stöd och antalet verktygsaktioner.

Dessutom ska hänsyn tas till bullerreducerande åtgärder.

OBS! Arbetsplatsens utformning kan också minska bullernivåerna, till exempel genom att arbetsstycket placeras på vibrationsdämpande stöd (se även ISO 11690-1).

VIBRATION

| | CN445R3 CN445R2 (CE) | CN550S (CE) | CN565S3 CN565S2 (CE) | CN665D | CN890F2 CN890F (CE) |
|-------------------------|-------------------------|-----------------------|-------------------------|-----------------------|------------------------|
| Typiskt vibrationsvärde | 3,61 m/s ² | 3,41 m/s ² | 4,00 m/s ² | 4,30 m/s ² | 3,80 m/s ² |
| Osäkerhet | 1,5 m/s ² | | | | |

Dessa värden fastställs och dokumenteras enligt ISO 28927-13

OBS! Vibrationsemissionsvärdet ovan är ett verktygsrelaterat egenskapsvärde och representerar inte inflytandet på hand/arm-systemet när verktyget används. Eventuellt inflytande på hand/arm-systemet när verktyget används beror till exempel på gripkraften, kontaktryckskraften, arbetsriktningen, energitillförseljusteringen, arbetsstycket och arbetsstyckets stöd.

5. APPLIKATIONER

| CN445R3 CN445R2 (CE) | CN550S (CE) | CN565S3 CN565S2 (CE) | CN665D | CN890F2 CN890F (CE) |
|---|--|--|--|---|
| <ul style="list-style-type: none">Fästa takplattor av asfalt och glasfiberPanelinstallationFästa trädnät på plywoodTrälåda | <ul style="list-style-type: none">Allmänna anläggningsarbeten inklusive paneler, trädäck, panelklädselGöra trästaketLådorTillverka träpallar, trummor, exportträlådor | <ul style="list-style-type: none">Panel (hård fiberskiva och cement)VäggskivorStaketUndergolvTakdäckAltandäckUtvändiga snickerierReglingBand | <ul style="list-style-type: none">Allmänna anläggningsarbeten inklusive panelinklädning, trädäck, undergolv, panel | <ul style="list-style-type: none">Golv- och väggreglarUndergolvTak- och väggskivorStaket |

6. INFORMATION OM TILLVERKNINGSÅRET

Tillverkningsnumret anges på den nedre delen av handtaget på huvudkroppen. De två siffrorna i början av numret anger tillverkningsåret.

(Exempel)

1 8 8 2 6 0 3 5 D

T
År 2018

2. LUFTTILLFÖRSEL OCH ANSLUTNINGAR (Illustration 4)

A. VERKTYGSLUFTFÖRSKRUVNINGAR/ KOPPLINGAR:

CN890F2 och CN890F (CE) använder en hankoppling på 3/8" N.P.T.-gänga Innerdiametern ska vara 9,9 mm eller större. Andra använder en hankoppling på 1/4" N.P.T.-gänga Innerdiametern ska vara 7 mm eller större. Montera en utvärdig plugg på verktyget som är fritt flytande och frigör lufttrycket i verktyget när tillförseln kopplas ifrån.

B. DRIFTSTRYCK:

70 till 100 p.s.i. /5 till 7 bar. Välj lufttryck för drift inom detta intervall för bästa prestanda utifrån aktuell infästningstyp och arbetsyta. Använd lägsta möjliga tryck för att minimera buller, vibrationer och slitage.

▲ ÖVERSKRID INTE 120 p.s.i. /8 bar.

C. SLANGAR: ①

Slangen har en min diameter på 6 mm och en maxlängd på högst 5 m.

Tillförselslangen ska vara försedd med en snabbkoppling som ansluts till den utvärdiga pluggen på verktyget.

D. TILLFÖRSELKÄLLA:

Använd endast ren reglerad tryckluft med reglerat tryck för att inte överskrida maximalt lufttryck som markerats på verktyget.

▲ Om regulatort inte fungerar får det maximala lufttrycket som levereras till verktyget inte överstiga 13,8 bar eller 1,5 gånger det maximala lufttrycket, beroende på vilket som är högst.

E. LUFTSATS I TRE DELAR ②

(Luffilter ③, regulator ④, smörjare ⑤):

Använd ett luftsats i tre delar ② för att optimera prestandan. Bästa prestanda och minimalt verktygsslitage erhålls med hjälp av ett filter ③, eftersom smuts och vatten i lufttillförseln är de främsta orsakerna till verktygsslitage.

Regelbunden, men inte överdriven, smörjning (en droppe för var 100:e-200:e spik) krävs för bästa prestanda. Olja som fylls på via luftledningsanslutningen smörjer de interna komponenterna.

3. INSTRUKTIONER FÖR DRIFT

1. FÖRE DRIFT

Följ anvisningarna nedan innan du tar verktyget i drift.

- 1 Använd skyddsglasögon.
- 2 Anslut inte lufttillförseln.
- 3 Kontrollera drivdupsjusteringen.
- 4 Kontrollera att kontaktarmen och avtryckaren rör sig smidigt.
- 5 Anslut lufttillförseln.
- 6 Kontrollera luftläckaget. (Verktyget får inte ha luftläckage.)
- 7 Fatta tag i verktyget utan att fingret är på avtryckaren och skjut kontaktarmen mot arbetsstycket. (Verktyget får inte vara i drift.)
- 8 Håll i verktyget med kontaktarmen fri från arbetsstycket och tryck in avtryckaren. (Verktyget får inte vara i drift.)
- 9 Koppla ifrån lufttillförseln.

2. DRIFT

SPIKPÅFYLLNING

- 1 (Illustration 5,6) Öppna magasinet: Dra ned dörrspärren ① och sväng upp dörren ②. Fäll upp magasinets kåpa ③.
- 2 Kontrollera justering: (Illustration 7) CN445R3-, CN445R2 (CE)-, CN550S (CE)-, CN665D-spikstödet ① kan justeras upp och ner i fyra olika nivåer. För att ändra inställning ska stängens dras upp och vridas till aktuell inställning. Spikstödet ska justeras rätt till den indikerade inställningen i tum och millimeter inne i magasin ②.

(Illustration 8) CN565S3-, CN565S2 (CE)-, CN890F2-, CN890F (CE)-spikstödet ① kan justeras upp och ner i fyra olika nivåer. Spikstödet flyttas ned genom att det vrids moturs och flyttas upp när det vrids medurs. Spikstödet ska justeras rätt till den indikerade inställningen i tum och millimeter.

- 3 (Illustration 9) Spikpåfyllning: Placera en spikrulle ① över stängens i magasinet. Lösgör så många spikar att de når matningsshaken ② och placera den andra spiken mellan matningsshakens tänder. Spikhuvudet passar i spåret på nosens.
- 4 Svängmagasinets lock är stängt.
- 5 Stäng luckan. Kontrollera att spärren hakar i. (Om den inte hakar i, kontrollera om spikhuvudena sitter i spåret på nosens.)

DRIFTTEST

- 1 Justera lufttrycket till 70 p.s.i./5 bar och anslut tryckluftsmatningen.
- 2 Tryck ner kontaktarmen mot arbetsstycket utan att röra avtryckaren. Tryck in avtryckaren. (Verktyget ska i detta skede skjuta ut spiken.)
- 3 Ta bort verktyget från arbetsstycket och tryck in avtryckaren. Tryck därefter kontaktarmen mot arbetsstycket. (Verktyget ska i detta skede skjuta ut spiken.)
- 4 Ställ in lufttrycket så lågt som möjligt utifrån spikens diameter och längd och arbetsstyckets hårdhet.

SKJUTA UT HÄFTKLAMRAR



CN445R3, CN445R2 (CE) och CN665D levereras med KONTAKTAKTIVERING valt. Andra levereras med SKYDDSMEKANISM MOT DUBBEL AVTRYCKNING vald. Det är arbetsgivarens, verktygsägarens och verktygsanvändarens ansvar att välja rätt utlösarsystem för aktuell infästningstillämpning, och att verktygsanvändaren utbildas innan avtryckarsystemet förändras.

OMKOPPLING AV KONTAKTIVERING ELLER KONTAKTAKTIVERING MED SKYDDSMEKANISM MOT DUBBEL AVTRYCKNING TILL SEKVENSAKTIVERING (TILLVAL) För att byta avtryckarsystem: kontakta en auktoriserad distributör till MAX CO., LTD. och be om hjälp att förändra systemet.

OMKOPPLING AV SEKVENTIELL AKTIVERING (TILLVAL) TILL KONTAKTAKTIVERING ELLER KONTAKTAKTIVERING MED SKYDDSMEKANISM MOT DUBBEL AVTRYCKNING För att byta avtryckarsystem: kontakta en auktoriserad distributör till MAX CO., LTD. och be om hjälp att förändra systemet.

ANVÄNDNING AV KONTAKTAKTIVERING

Vid användning med kontaktaktivering ska avtryckaren tryckas in och kontaktarmen tryckas mot arbetsytan.

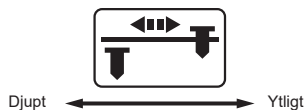
ANVÄNDNING AV SKYDDSMEKANISM MOT DUBBEL AVTRYCKNING OCH SEKVENSAKTIVERING (TILLVAL) Aktivera kontaktarmen mot arbetsytan och tryck in avtryckaren för ovanstående funktion. En spik skjuts ut.

| | |
|---|--|
| | TILLVÄGAGÅNGSSÅTT |
| | <ol style="list-style-type: none"> Tryck in avtryckaren och håll den intryckt. Tryck ner kontaktarmen. |
| KONTAKTAKTIVERING OCH SKYDDSMEKANISM MOT DUBBEL AVTRYCKNING | Verktyget skjuter ut en spik varje gång kontaktarmen trycks in. |
| SEKVENTIELL AKTIVERING | Verktyget kan inte skjuta ut en spik. |

| | |
|---|--|
| | TILLVÄGAGÅNGSSÅTT |
| | <ol style="list-style-type: none"> Tryck ner kontaktarmen. Tryck in avtryckaren och håll den intryckt. |
| KONTAKTAKTIVERING | Verktyget skjuter ut en spik. |
| SKYDDSMEKANISM MOT DUBBEL AVTRYCKNING OCH SEKVENSAKTIVERING | Verktyget skjuter ut en spik. För att en andra spik ska kunna skjutas ut måste både avtryckaren släppas upp och kontaktarmen lyftas från arbetsytan. |

JUSTERVRED FÖR INSKJUTNINGSDJUP

Justera spikdjupet genom att vrida justeringsvredet enligt nedan.



AVTRYCKARLÅSMEKANISM

(Illustration 10) Detta verktyg har ett avtryckarlås. Avtryckaren ska alltid vara låst tills du avser att skjuta in en spik i arbetsytan. Tryck och rotera avtryckarens låsvred ① medurs från läget LOCK till läget UNLOCK omedelbart innan du ska börja skjuta spik. När arbetet med verktyget är klart ska du trycka in och vrida brytaren moturs till läget LOCK.

MÄTARE FÖR TAKPLATTOR (CN445R3, CN445R2 (CE))

(Illustration 11) Denna mätare kan användas för att kontrollera avstånd mellan takplattor. Lossa skruven för att justera mätaren till önskad takplattexponering, enligt bilden.

RENGÖRA TAKSPIKPISTOLEN (CN445R3, CN445R2 (CE))

⚠AVARNING!

- Använd inte bensin eller liknande mycket brandfarliga vätskor för att rengöra spikpistolen.

(Illustration 12) Ånga kan antändas av en gnista och orsaka en explosion. Tjära och smuts kan ansamlas på nosen och kontaktarmen. Detta kan förhindra korrekt drift. Ta bort eventuell ansamlad material med fotogen, nr 2-bränsleolja eller dieselbränsle. Sänk inte ned spikpistolen i dessa lösningsmedel över spikhuvudernas höjd för att undvika att lösningsmedlet kommer in i drivcylindern. Torka av spikpistolen före användning. Eventuell oljefilm som lämnas efter rengöring påskyndar uppbyggnaden av tjära och spikpistolen kräver mer frekvent rengöring.

AVGASKÅPA (CN550S (CE), CN565S3, CN565S2 (CE), CN665D)

(Illustration 13) Frånluftens riktning kan ändras genom att avgasskyddet roteras för hand.

SÅ HÄR TAR DU BORT ANVÄNT PLASTSAMLINGSBAND (CN550S (CE), CN565S3, CN565S2 (CE))

(Illustration 14) När spikarna drivs i matas plastremsen ut ur verktyget. När 50 mm eller mer har matats ut kan det rivas bort genom att dra mot riktanten i nosen.

SÄTTA TILLBAKA DEN AVTAGBARA "KONTAKTNOSEN". (CN565S3, CN565S2 (CE))

⚠AVARNING!

- Koppla ALLTID bort lufttillförseln innan du monterar kontaktnosen.

- (Illustration 15) Läs avtryckaren ① och vrid justeringsratten till det grundaste läget ②.
- (Illustration 16,17) Rikta in kontaktnosen ① mot de delar som pilarna pekar på.
- (Illustration 18) Justera kontaktnosen korrekt och tryck verktyget hårt mot arbetsmaterialet.

(Illustration 19) Spetsen på staven ska synas så här efter att återmonteringen är klar. Om inte, försök igen från steg ②.

ÄNDRA KROKENS RIKTNING (CN565S3, CN890F2)

(Illustration 20,21) Kroken kan riktas i två riktningar. Ta bort insexskruven med hjälp av en insexnyckel, ändra riktning och sätt sedan tillbaka bulten för hopmontering.

AVLÄGSNA SPIKAR SOM FASTNAT (Illustration 22)

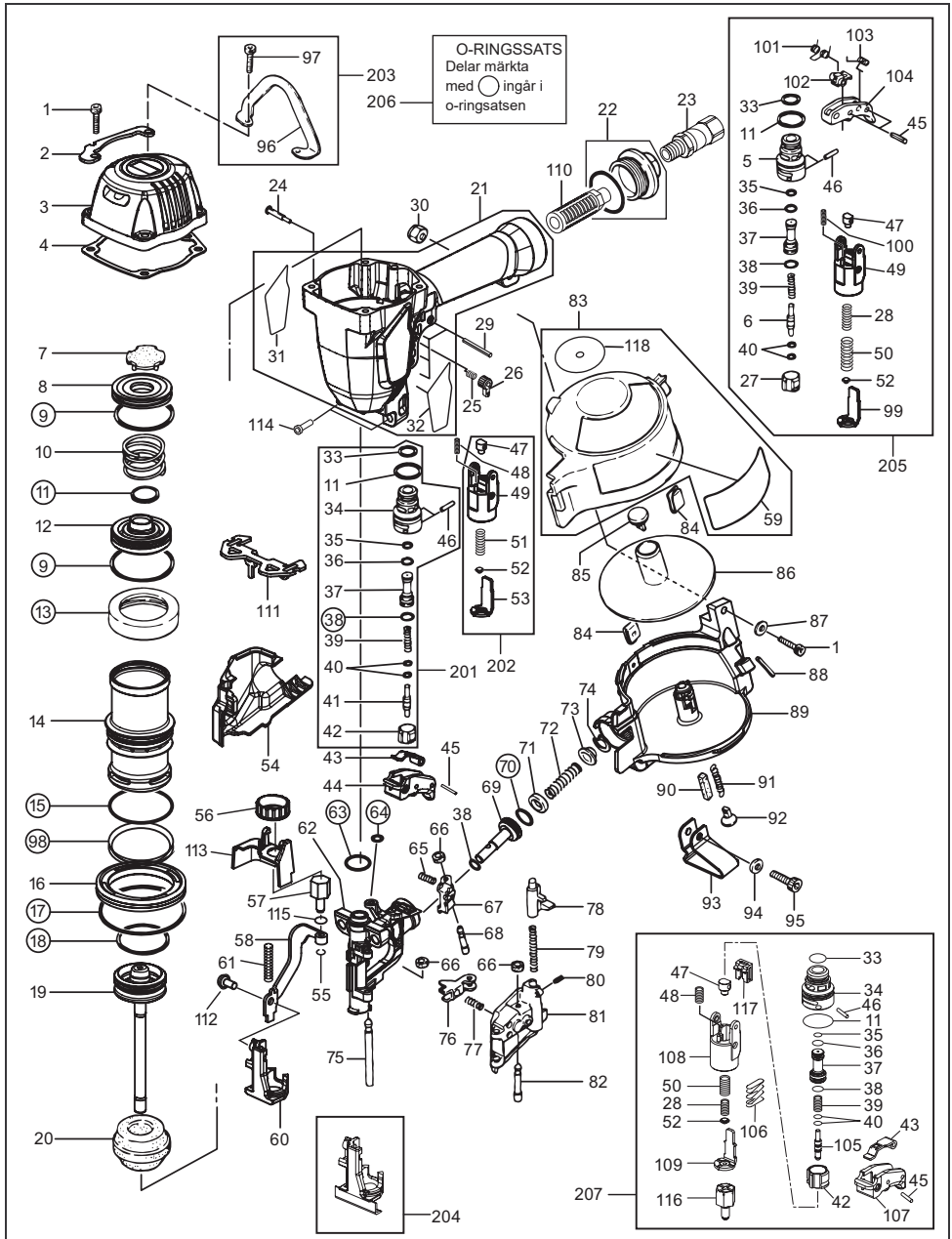
⚠AVARNING!

- Bryt ALLTID tryckluftstillförseln.
- Använd alltid handskar när blockeringar ska tas bort
- Kontrollera att alla spikar har avlägsnats från verktygets nos innan tryckluftstillförseln återansluts.

- Koppla ifrån lufttillförseln.
- Öppna verktygets lucka och ta bort spikar från magasinet insida.
- Ta bort spiken som fastnat från nosen med en dorn eller en spårskruvmejsel.
- Sätt tillbaka spikarna på matarhaken och stäng verktygets lucka.

CN445R3, CN445R2 (CE)

SPRÄNGSKISS OCH RESERVDIELSLISTA



CN445R3, CN445R2 (CE)

| ART. NR | PRODUKTNAMN | DEL NR | MATERIAL | SVENSKA |
|---------|-------------|---------|-----------------------|-------------------------------|
| 1 | | CN38008 | Stål | SKRUV M6X25 |
| 2 | | CN37853 | Stål | SKYDD A |
| 3 | | CN37191 | Aluminium | CYLINDERKÅPA |
| 4 | | CN37855 | Aluminium, gummi | CYLINDERKÅPANS PACKNING |
| 5 | | CN31323 | Polyacetal | AVTRYCKARVENTILHUS |
| 6 | | CN33723 | Stål | AVTRYCKARENS VENTILSKAFT |
| 7 | | CN37993 | Gummi | AVGASETIKETT |
| 8 | | CN37216 | Polyacetal | HUVUDVENTILGUIDE |
| 9 | | CN38003 | Gummi | O-RING 1AP48 |
| 10 | | CN38020 | Stål | TRYCKFJÄDER 8020 |
| 11 | | KN12644 | Gummi | O-RING 1AP20 |
| 12 | | CN37217 | Polyacetal | HUVUDVENTILSKOLV |
| 13 | | CN37824 | Polyuretan | CYLINDERTÄTNING |
| 14 | | CN38031 | Aluminium | CYLINDER |
| 15 | | CN38004 | Gummi | O-RING 1AG50 |
| 16 | | CN37193 | Polyacetal | CYLINDERRING |
| 17 | | CN38005 | Gummi | O-RING 1AG75 |
| 18 | | CN38006 | Gummi | O-RING P41 |
| 19 | | CN70459 | Aluminium, stål | HUVUDKOLVENHET |
| 20 | | CN34714 | Gummi | STÖTDÄMPARE |
| 21 | | CN70533 | Aluminium | STÖMENHET |
| 22 | | CN81224 | Aluminium, gummi | ÄNDKÅPA |
| 23 | CN445R3 | TT05423 | Stål | VRIDLED |
| 24 | | KN12622 | Nylon | AVTRYCKARENS LÄSSPAK |
| 25 | | KK23507 | Stål | FJÄDER 3507 |
| 26 | | KN12621 | Nylon | AVTRYCKARENS LÄSVRED |
| 27 | | CN31346 | Polyacetal | AVTRYCKARENS VENTILKÅPA |
| 28 | | KK23735 | Stål | TRYCKFJÄDER 3735 |
| 29 | | CN38014 | Stål | SPÄNNSTIFT 3X32 |
| 30 | | CC49408 | Stål | MUTTER 6 |
| 31 | | CN37220 | Aluminium, polyuretan | ETIKETT B CN445R USA |
| 32 | | CN37212 | Aluminium, polyuretan | ETIKETT A CN445R USA |
| 33 | | KN12643 | Gummi | O-RING 1AP12 |
| 34 | | CN33909 | Polyacetal | AVTRYCKARVENTILHUS |
| 35 | | KN12642 | Gummi | O-RING 1AP6 |
| 36 | | HH11209 | Gummi | O-RING 1BP7 |
| 37 | | CN33627 | Polyacetal | PILOTVENTIL |
| 38 | | KN12641 | Gummi | O-RING 1AP9 |
| 39 | | CN38021 | Rostfritt stål | TRYCKFJÄDER 8021 |
| 40 | | KN12647 | Gummi | O-RING 1B 1,4X2,5 |
| 41 | | CN38030 | Stål | AVTRYCKARENS VENTILSKAFT |
| 42 | | KN12637 | Polyacetal | AVTRYCKARENS VENTILKÅPA |
| 43 | | CN35115 | Stål | KONTAKTSPAK |
| 44 | | CN35714 | Polyacetal | AVTRYCKARE |
| 45 | | FF22402 | Rostfritt stål | FJÄDERSPRINT 3X16 (LÄTT LAST) |
| 46 | | KN12660 | Rostfritt stål | RAK SPRINT 2660 |
| 47 | | CN38027 | Stål | ARMGUIDESPRINT |
| 48 | | KK23129 | Stål | TRYCKFJÄDER 3129 |
| 49 | | CN37842 | Nylon | KONTAKTARM A-GUIDE |
| 50 | | KK23736 | Stål | TRYCKFJÄDER 3736 |
| 51 | | KK23653 | Stål | KOMP. FJÄDER 3653 |
| 52 | | CN35004 | Gummi | KONTAKTSTÖTDÄMPARE |
| 53 | | CN37845 | Stål | KONTAKTARM A |
| 54 | | CN37210 | Nylon | ARMKÅPA |
| 55 | | CN38011 | Stål | C-FÄSTRING 3,2 |

CN445R3, CN445R2 (CE)

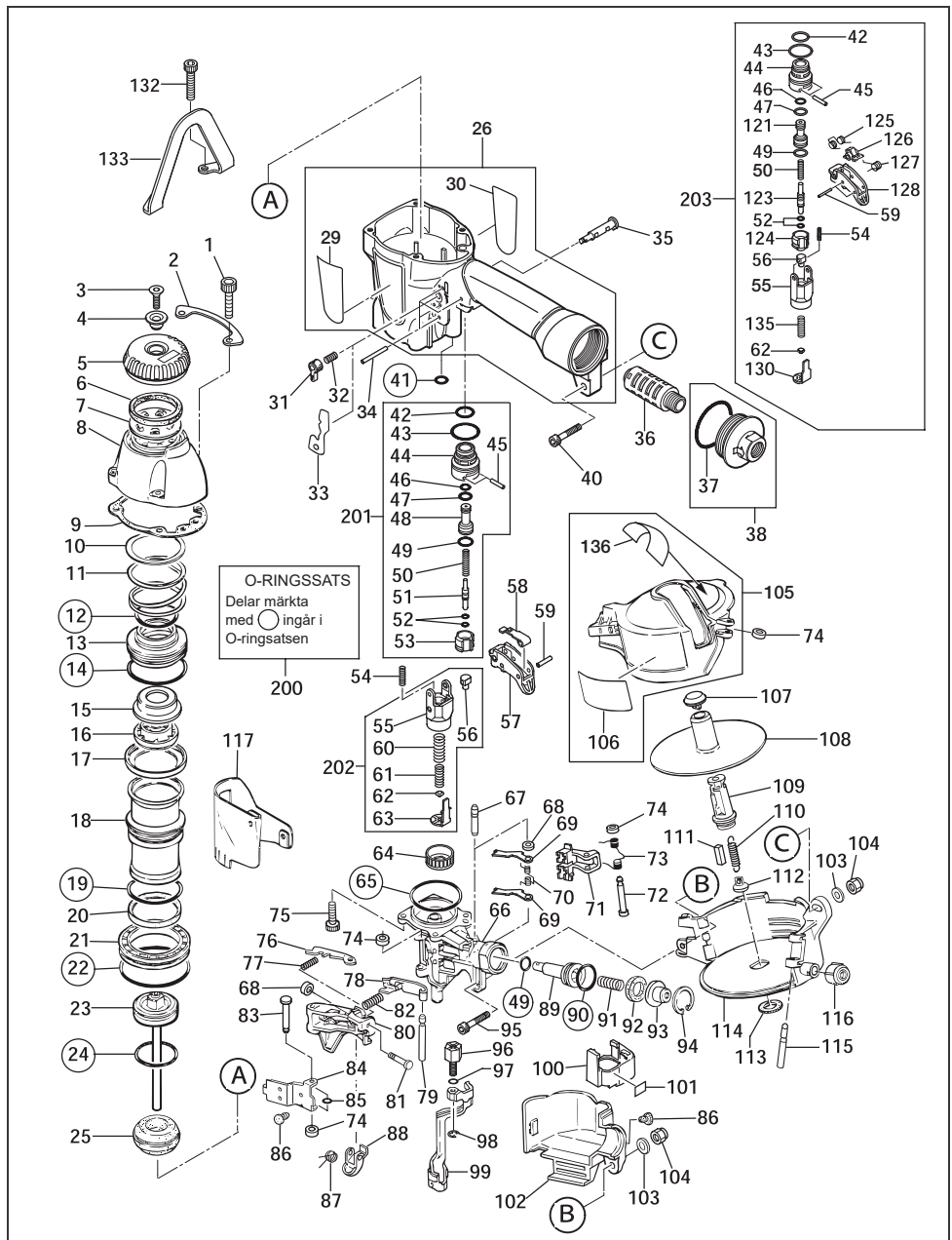
| ART. NR | PRODUKTNAMN | DEL NR | MATERIAL | SVENSKA |
|---------|--------------|---------|------------------------|---------------------------|
| 56 | | CN37836 | Polyacetal | JUSTERINGSRATT |
| 57 | CN445R3 | CN35006 | Stål | KONTAKTBULT |
| | CN445R2 (CE) | CN38449 | Stål | KONTAKTBULT (CE) |
| 58 | | CN70456 | Stål | KONTAKTARM B |
| 59 | CN445R3 | 4009571 | Polyacetal, tereftalat | FÖRSIKTIGHETSETIKETT |
| | CN445R2 (CE) | CN38443 | Polyacetal, tereftalat | FÖRSIKTIGHETSETIKETT (CE) |
| 60 | | CN70450 | Stål | KONTAKTFOTENHET |
| 61 | | KK23150 | Stål | FJÄDER 3150 |
| 62 | | CN70458 | Stål | NÅSENHET |
| 63 | | CN38001 | Gummi | O-RING 1AP14 |
| 64 | | CN38002 | Gummi | O-RING 1AP5 |
| 65 | | CN38019 | Stål | TRYCKFJÄDER 8019 |
| 66 | | GN12062 | Polyuretan | GUMMIBRICKA 2,7 × 7 × 2,5 |
| 67 | | CN37986 | Stål | MATARHAKE |
| 68 | | CN38024 | Stål | STEGSPRINT 8024 |
| 69 | | CN38022 | Stål | MATARKOLV |
| 70 | | CN38000 | Gummi | O-RING 1A P18 |
| 71 | | CN37998 | Polyuretan | MATARKOLVSTOPP |
| 72 | | CN38016 | Stål | TRYCKFJÄDER 8016 |
| 73 | | CN37995 | Stål | FJÄDERKRAGE |
| 74 | | CN38012 | Rostfritt stål | C-FÄSTRING 24 |
| 75 | | CN38023 | Stål | RAK SPRINT 8023 |
| 76 | | CN37994 | Stål | KONTROLLHAKE |
| 77 | | CN38017 | Stål | TRYCKFJÄDER 8017 |
| 78 | | CN37988 | Stål | LUCKANS HAKE |
| 79 | | CN38018 | Stål | TRYCKFJÄDER 8018 |
| 80 | | CN38013 | Stål | FJÄDERSPRINT 3X8 |
| 81 | | CN37987 | Stål | LUCKA |
| 82 | | CN38025 | Stål | STEGSPRINT 8025 |
| 83 | CN445R3 | CN70531 | Nylon | MAGASINKÅPSENHET |
| | CN445R2 (CE) | CN81333 | Nylon | MAGASINKÅPSENHET (CE) |
| 84 | | CN31458 | Stål | MAGASINSLITAGEKLÄMMA |
| 85 | | CN37428 | Polyacetal | STÅNGPLUGG |
| 86 | | CN37823 | Polyacetal | SPIKSTÖD |
| 87 | | EE31104 | Stål | PLANBRICKA 1-6 |
| 88 | | FF22203 | Rostfritt stål | W.S. STIFT 4X40 |
| 89 | | CN37862 | Nylon | MAGASIN |
| 90 | | CN30601 | | DISTANS CN65091 |
| 91 | | CN38015 | Stål | SPÄNNFJÄDER 8015 |
| 92 | | CN37383 | Polyacetal | FJÄDERFÄSTE |
| 93 | | CN37829 | Stål | MÅTARE FÖR TAKPLATTOR |
| 94 | | EE11101 | Stål | FJÄDERBRICKA 2-6 |
| 95 | | CN38007 | Stål | SKRUV M6X22 |
| 96 | | CN37206 | Stål | STOMUPPHÄNGNING |
| 97 | | BB40422 | Stål | BULT 6X30 |
| 98 | | CN37991 | Gummi | STRYPVENTIL |
| 99 | | CN35140 | Stål | KONTAKTARM A |
| 100 | | KK23282 | Stål | KOM. FJÄDER 3282 |
| 101 | | KK33247 | Stål | FJÄDER 3247 |
| 102 | | TA16138 | Stål | S.T. SPAK |
| 103 | | KK33144 | Stål | TORSIONSFJÄDER 3144 |
| 104 | | CN35714 | Polyacetal | AVTRYCKARE |
| 105 | | CN35128 | Stål | AVTRYCKARENS VENTILSKAFT |
| 106 | | CN34500 | Stål | FJÄDER, SPAK |
| 107 | | CN35001 | Polyacetal | AVTRYCKARE |

CN445R3, CN445R2 (CE)

| ART. NR | PRODUKTNAMN | DEL NR | MATERIAL | SVENSKA |
|---------|--------------|---------|--------------------|--|
| 108 | | CN35002 | Nylon | ARMGUIDE |
| 109 | | CN35003 | Stål | KONTAKTARM A |
| 110 | | TA17024 | Nylon | FILTER A |
| 111 | | CN37208 | Stål | ERSATT SKYDD B |
| 112 | | CN38010 | Stål | SKRUV M6X12 |
| 113 | | CN37211 | Nylon | JUSTERINGSBRICKA |
| 114 | | CN38009 | Stål | SKRUV M8X30 |
| 115 | | CN37992 | Gummi | O-RING A1,2X4 |
| 116 | | CN37204 | Stål | KONTAKTBULT |
| 117 | | CN35656 | Nylon | SPAK |
| 118 | CN445R2 (CE) | CN38537 | Polyetentereftalat | VARNINGSETIKETT ISO |
| 201 | | CN81250 | | AVTRYCKARVENTILSATS |
| 202 | | CN81251 | | ARMGUIDESATS |
| 203 | | CN81156 | | RAMHÄNGARENHET (CN445R) |
| 204 | | CN70433 | | VINYLSIDOSATS |
| 205 | | CN81252 | | SATS S.T. |
| 206 | | CN81253 | | O-RINGSATS |
| 207 | | CN81254 | | AVTRYCKARE MED MEKANISM MOT DUBBELAVFYRNING, SATS |

CN550S (CE)

SPRÄNGSKISS OCH RESERVDELSLISTA



CN550S (CE)

| ART. NR | DEL NR | MATERIAL | SVENSKA |
|---------|---------|------------------------|--------------------------|
| 1 | BB40209 | Stål | SKRUV M5X25 |
| 2 | CN36102 | Stål | SKYDD |
| 3 | AA82435 | Stål | SKRUV M6X20 |
| 4 | CN35052 | Stål | HÅLLARE FÖR AVGASKÅPA |
| 5 | CN34988 | Gummi | AVGASKÅPA |
| 6 | CN35281 | Rostfritt stål | AVGASFILTER A |
| 7 | CN36095 | Stål | AVGASFILTER B |
| 8 | CN36106 | Magnesium | CYLINDERKÅPA |
| 9 | CN35286 | Stål, gummi | CYLINDERKÅPANS PACKNING |
| 10 | CN35132 | Stål | PLANBRICKA A |
| 11 | KK23655 | Stål | TRYCKFJÄDER 3655 |
| 12 | HH11141 | Gummi | O-RING 1AS568-130 |
| 13 | CN35290 | Polyacetal | HUVUDVENTILSKOLV |
| 14 | HH12101 | Gummi | O-RING 1A G55 |
| 15 | CN36107 | Stål | PLANBRICKA B |
| 16 | CN35289 | Polyuretan | KOLVSTOPP |
| 17 | CN34994 | Polyuretan | HUVUDVENTILTÄTNING |
| 18 | CN34999 | Aluminium | CYLINDER |
| 19 | HH19165 | Gummi | O-RING 1A 2,6X46,5 |
| 20 | CN35131 | Gummi | STRYPVENTIL |
| 21 | CN35060 | Polyacetal | CYLINDERRING |
| 22 | HH12108 | Gummi | O-RING 1AG60 |
| 23 | CN35782 | Aluminium, stål | HUVUDKOLVENHET |
| 24 | HH19903 | Gummi | O-RING 3,5X37,7 |
| 25 | CN35000 | Gummi | STÖTDÄMPARE |
| 26 | CN81436 | Magnesium | STOMENHET |
| 29 | CN38545 | Polyacetal, tereftalat | ETIKETT A |
| 30 | CN38546 | Polyacetal, tereftalat | ETIKETT B |
| 31 | CN35074 | Nylon | AVTRYCKARENS LÅSVRED |
| 32 | KK23507 | Stål | TRYCKFJÄDER 3507 |
| 33 | CN35252 | Polyacetal, tereftalat | ETIKETT FÖR AVTRYCKARLÄS |
| 34 | FF21235 | Stål | RULLTAPP 3X30 AW |
| 35 | CN35075 | Nylon | AVTRYCKARENS LÄSSPAK |
| 36 | TA17024 | Nylon | FILTER A |
| 37 | HH12118 | Gummi | O-RING 1AG35 |
| 38 | CN81224 | Aluminium, gummi | ÄNDKÅPA |
| 40 | BB40437 | Stål | SKRUV M5X30 |
| 41 | HH11105 | Gummi | O-RING 1AP7 |
| 42 | HH11125 | Gummi | O-RING 1AP12 |
| 43 | HH11138 | Gummi | O-RING 1AP20 |
| 44 | CN31323 | Polyacetal | AVTRYCKARVENTILHUS |
| 45 | FF30161 | Stål | RAK SPRINT 161 |
| 46 | HH11119 | Gummi | O-RING 1AP6 |
| 47 | HH11209 | Gummi | O-RING 1BP7 |
| 48 | CN33010 | Polyacetal | PILOTVENTIL |
| 49 | HH11113 | Gummi | O-RING 1AP9 |
| 50 | KK24123 | Stål | TRYCKFJÄDER 3129 |
| 51 | CN35779 | Stål | AVTRYCKARENS VENTILSKAFT |
| 52 | HH11901 | Gummi | O-RING 1B 1,4X2,5 |
| 53 | CN33009 | Polyacetal | AVTRYCKARENS VENTILKÅPA |
| 54 | KK23129 | Stål | TRYCKFJÄDER 3282 |
| 55 | CN37842 | Nylon | ARMGUIDE |
| 56 | CN35059 | Stål | ARMGUIDESPRINT |
| 57 | CN35714 | Polyacetal | AVTRYCKARE |
| 58 | CN35115 | Stål | KONTAKTSPAK |

CN550S (CE)

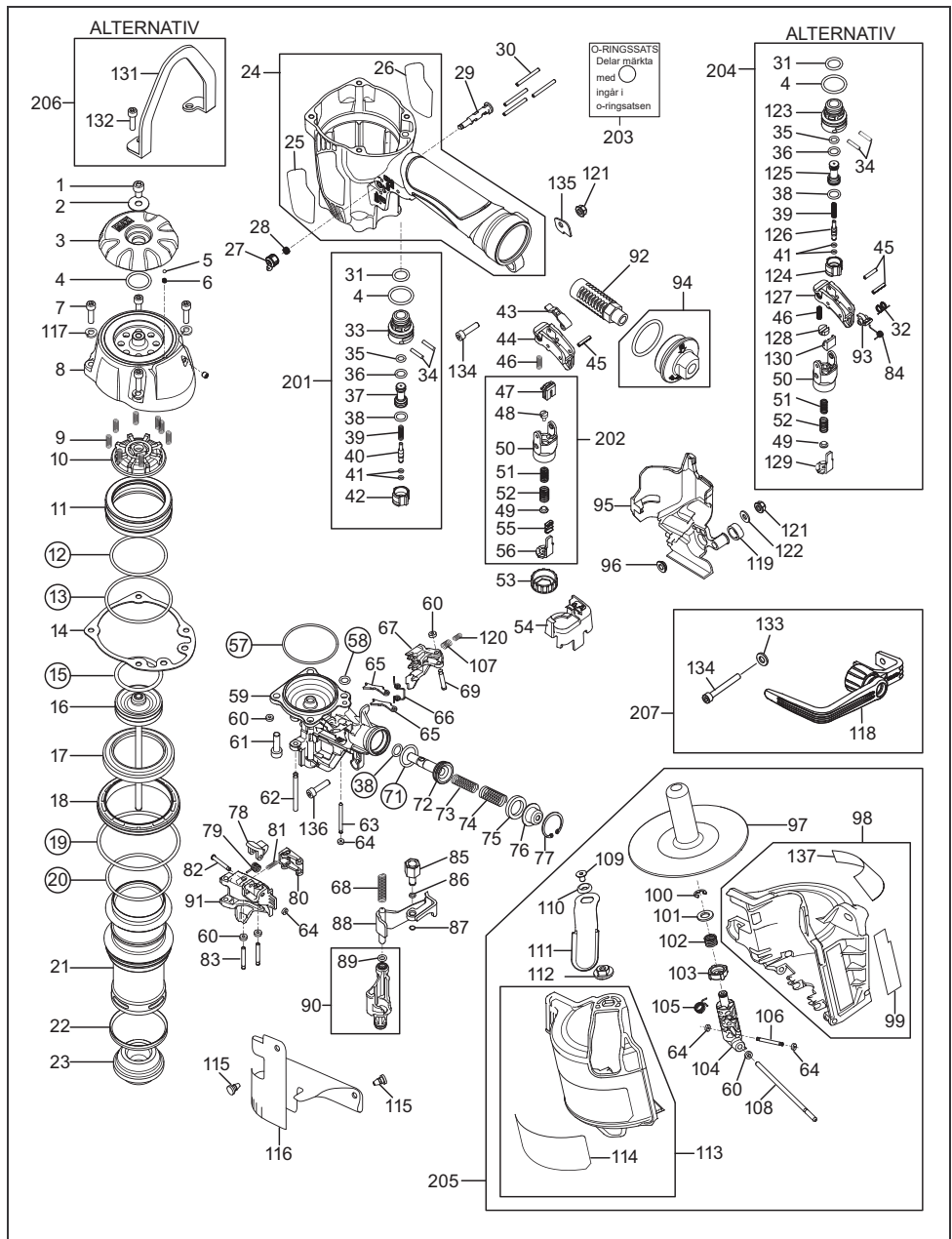
| ART. NR | DEL NR | MATERIAL | SVENSKA |
|---------|---------|------------------------|----------------------------|
| 59 | FF22402 | Stål | SPÄNNSTIFT 3X16 |
| 60 | KK23736 | Stål | TRYCKFJÄDER 3736 |
| 61 | KK23735 | Stål | TRYCKFJÄDER 3735 |
| 62 | CN35004 | Gummi | KONTAKTSTÖTDÄMPARE |
| 63 | CN37845 | Stål | KONTAKTARM A |
| 64 | CN35007 | Polyacetal | JUSTERINGSRATT |
| 65 | HH14904 | Gummi | O-RING 1AS568-032 |
| 66 | CN35805 | Stål | NOS |
| 67 | FF31252 | Stål | RAK SPRINT 1252 |
| 68 | EE39609 | Polyuretan | GUMMIBRICKA 1,8X6X2 |
| 69 | CN35130 | Stål | KONTROLLHAKE |
| 70 | KK33246 | Stål | TORSIONSFJÄDER 3246 |
| 71 | CN35012 | Stål | MATARHAKE |
| 72 | FF41579 | Stål | STEGSPRINT 1579 |
| 73 | KK33245 | Stål | TORSIONSFJÄDER 3245 |
| 74 | EE39602 | Polyuretan | GUMMIBRICKA 7 |
| 75 | BB40208 | Stål | SKRUV M6x28 |
| 76 | CN35016 | Stål | LÅS B |
| 77 | KK23680 | Stål | TRYCKFJÄDER 3680 |
| 78 | CN35050 | Stål | SPÄRR A-ENHET |
| 79 | FF31259 | Stål | RAK SPRINT 1259 |
| 80 | CN35013 | Stål | DÖRR A |
| 81 | FF41599 | Stål | STEGSPRINT 1599 |
| 82 | KK23284 | Stål | TRYCKFJÄDER 3284 |
| 83 | FF41843 | Stål | SPRINT 1843 |
| 84 | CN35014 | Stål | DÖRR B |
| 85 | HH19201 | Gummi | O-RING 1B 1,5x3,5 |
| 86 | CN31083 | Gummi | DAMMSKYDDSKROK |
| 87 | KK33261 | Stål | TORSIONSFJÄDER 3261 |
| 88 | CN33679 | Stål | LUCKANS HAKE |
| 89 | CN35049 | Polyuretan | MATARKOLV |
| 90 | HH11107 | Gummi | O-RING 1AP18 |
| 91 | KK23668 | Stål | TRYCKFJÄDER 3668 |
| 92 | CN37998 | Polyuretan | MATARKOLVSTOPP |
| 93 | HN10299 | Stål | FJÄDERKRAGE |
| 94 | JJ22408 | Stål | FÄSTRING C24 |
| 95 | BB40405 | Stål | SKRUV M5x25 |
| 96 | CN35006 | Stål | KONTAKTBULT |
| 97 | HH11903 | Gummi | O-RING 1A1,2x4 |
| 98 | JJ10404 | Stål | HÅLLARE E 3,2 mm |
| 99 | CN35121 | Stål | KONTAKTARM B-ENHET |
| 100 | CN35051 | Nylon | ARMGUIDEDISTANS |
| 101 | TA15789 | Polyacetal, tereftalat | ETIKETT FÖR JUSTERINGSRATT |
| 102 | CN35124 | Nylon | KÅPA |
| 103 | EE39172 | Stål | PLANBRICKA 5,1X12X1,2 |
| 104 | CC00401 | Stål | ELASTISK STOPPMUTTER M5 |
| 105 | CN81426 | | MAGASINKÅPSENHET (CE) |
| 106 | CN38547 | Polyacetal, tereftalat | ETIKETT |
| 107 | CN37428 | Polyacetal | STÅNGPLUGG |
| 108 | HN10389 | Polyacetal | SPIKSTÖD |
| 109 | CN31745 | Polyacetal | MAGASINSTOLPE |
| 110 | KK13051 | Stål | SPÄNNFJÄDER 3051 |
| 111 | CN30601 | Nylon | DISTANS |
| 112 | CN37383 | Stål | MOTTAGARE, FJÄDER |
| 113 | EE39603 | Gummi | STOLPHÅLLARE |

CN550S (CE)

| ART. NR | DEL NR | MATERIAL | SVENSKA |
|---------|---------|-----------------|--------------------------|
| 114 | CN35133 | Nylon | MAGASIN |
| 115 | FF31251 | Stål | STEGSPRINT 1251 |
| 116 | CN35126 | Polyuretan | KONTAKTSPETS |
| 117 | CN35048 | Polyvinylklorid | DAMMKÅPA |
| 121 | CN33627 | Polyacetal | PILOTVENTIL |
| 123 | CN33723 | Stål | AVTRYCKARENS VENTILSKAFT |
| 124 | CN31346 | Polyacetal | AVTRYCKARENS VENTILKÅPA |
| 125 | KK33247 | Stål | TORSIONSFJÄDER 3247 |
| 126 | TA16138 | Stål | S.T. SPAK |
| 127 | KK33144 | Stål | TORSIONSFJÄDER 3144 |
| 128 | CN35648 | Polyacetal | AVTRYCKARE |
| 130 | CN35140 | Stål | KONTAKTARM A |
| 132 | CN34883 | Stål | SKRUV M5X28 |
| 133 | CN34881 | Stål | HÅNGARE |
| 135 | KK23653 | Stål | TRYCKFJÄDER 3653 |
| 136 | CN38548 | Polyetereftalat | VARNINGSETIKETT ISO |
| 200 | CN81004 | | O-RINGSSATS |
| 201 | CN80552 | | AVTRYCKARVENTILSATS |
| 202 | CN81012 | | ARMGUIDESATS |
| 203 | CN80603 | | SEKVENSUTLÖSARSATS |

CN565S3, CN565S2 (CE)

SPRÄNGSKISS OCH RESERVDDELSLISTA



CN565S3, CN565S2 (CE)

| ART. NR | PRODUKTNAMN | DEL NR | MATERIAL | SVENSKA |
|---------|-------------|---------|-----------------------|-------------------------------|
| 1 | | CN38235 | Stål | INSEXSALLSKRUV M6X10 MEK |
| 2 | | CN38236 | Stål | PLANBRICKA 6,5X20X1 |
| 3 | | CN38237 | Polyuretan | AVGASKÅPA |
| 4 | | KN12644 | Gummi | O-RING 1AP20 |
| 5 | | CN38141 | Stål | STÅLKULA 3 |
| 6 | | CN38292 | Stål | TRYCKFJÄDER 8292 |
| 7 | | BB40401 | Stål | BULT 5X22 |
| 8 | | CN81290 | Aluminium, stål | TOPPLOCK |
| 9 | | CN38241 | Stål | TRYCKFJÄDER 8241 |
| 10 | | CN38243 | Polyuretan | KOLVSTOPP |
| 11 | | CN38242 | Aluminium | HUVUDVENTILSKOLV |
| 12 | | CN38284 | Gummi | O-RING ASS68-136 |
| 13 | | KN12645 | Gummi | O-RING ASS68-142 |
| 14 | | CN38269 | Aluminium, gummi | CYLINDERKÅPANS PACKNING |
| 15 | | CN38226 | Gummi | O-RING 1BP40 |
| 16 | | CN81266 | Aluminium, stål | HUVUDKOLVENHET |
| 17 | | CN38234 | Polyuretan | CYLINDERTÄTNING |
| 18 | | CN38233 | Polyacetal | CYLINDERRING CN565S2 |
| 19 | | CN38005 | Gummi | O-RING 1AG75 |
| 20 | | CN38281 | Gummi | O-RING ASS68-141 |
| 21 | | CN38232 | Aluminium | CYLINDER |
| 22 | | CN37991 | Gummi | STRYPVENTIL |
| 23 | | CN38272 | Gummi | STÖTDÄMPARE |
| 24 | | CN81294 | Aluminium, gummi | STOMENHET |
| 25 | | CN38230 | Aluminium, polyuretan | NAMNSKYLT A |
| 26 | | CN38231 | Aluminium, polyuretan | NAMNSKYLT A |
| 27 | | KN12621 | Nylon | AVTRYCKARENS LÅSVRED |
| 28 | | KK23507 | Stål | FJÄDER 3507 |
| 29 | | KN12622 | Nylon | AVTRYCKARENS LÅSSPAK |
| 30 | | FF21235 | Stål | SPÄNNSTIFT 3X30 |
| 31 | | KN12643 | Gummi | O-RING 1AP12 |
| 32 | | KK33144 | Stål | TORSIONSFJÄDER 3144 |
| 33 | | CN33909 | Polyacetal | AVTRYCKARVENTILHUS |
| 34 | | KN12660 | Rostfritt stål | RAK SPRINT 2660 |
| 35 | | KN12642 | Gummi | O-RING 1AP6 |
| 36 | | HH11209 | Gummi | O-RING 1BP7 N10028 |
| 37 | | CN33627 | Polyacetal | PILOTVENTIL |
| 38 | | KN12641 | Gummi | O-RING 1AP9 |
| 39 | | KK24123 | Rostfritt stål | TRYCKFJÄDER 4123 |
| 40 | | CN35128 | Stål | AVTRYCKARENS VENTILSKAFT |
| 41 | | KN12647 | Gummi | O-RING 1B 1,4X2,5 |
| 42 | | CN33910 | Polyacetal | AVTRYCKARENS VENTILKÅPA |
| 43 | | CN35115 | Stål | KONTAKTSPAK |
| 44 | | CN35001 | Polyacetal | AVTRYCKARE |
| 45 | | FF22402 | Rostfritt stål | FJÄDERSPRINT 3X16 (LÅTT LAST) |
| 46 | | KK23129 | Stål | TRYCKFJÄDER 3129 |
| 47 | | CN35656 | Nylon | SPAK |
| 48 | | CN38343 | Stål | ARMGUIDESPRINT |
| 49 | | HN10785 | Gummi | KONTAKTSTÖTDÄMPARE |
| 50 | | CN38263 | Nylon | ARMGUIDE |
| 51 | | KK23735 | Stål | TRYCKFJÄDER 3735 |
| 52 | | KK23736 | Stål | TRYCKFJÄDER 3736 |
| 53 | | CN38313 | Polyacetal | JUSTERINGSRATT |
| 54 | | CN38277 | Nylon | JUSTERINGSBRICKA |
| 55 | | CN38099 | Stål | BRYTARFJÄDER |

CN565S3, CN565S2 (CE)

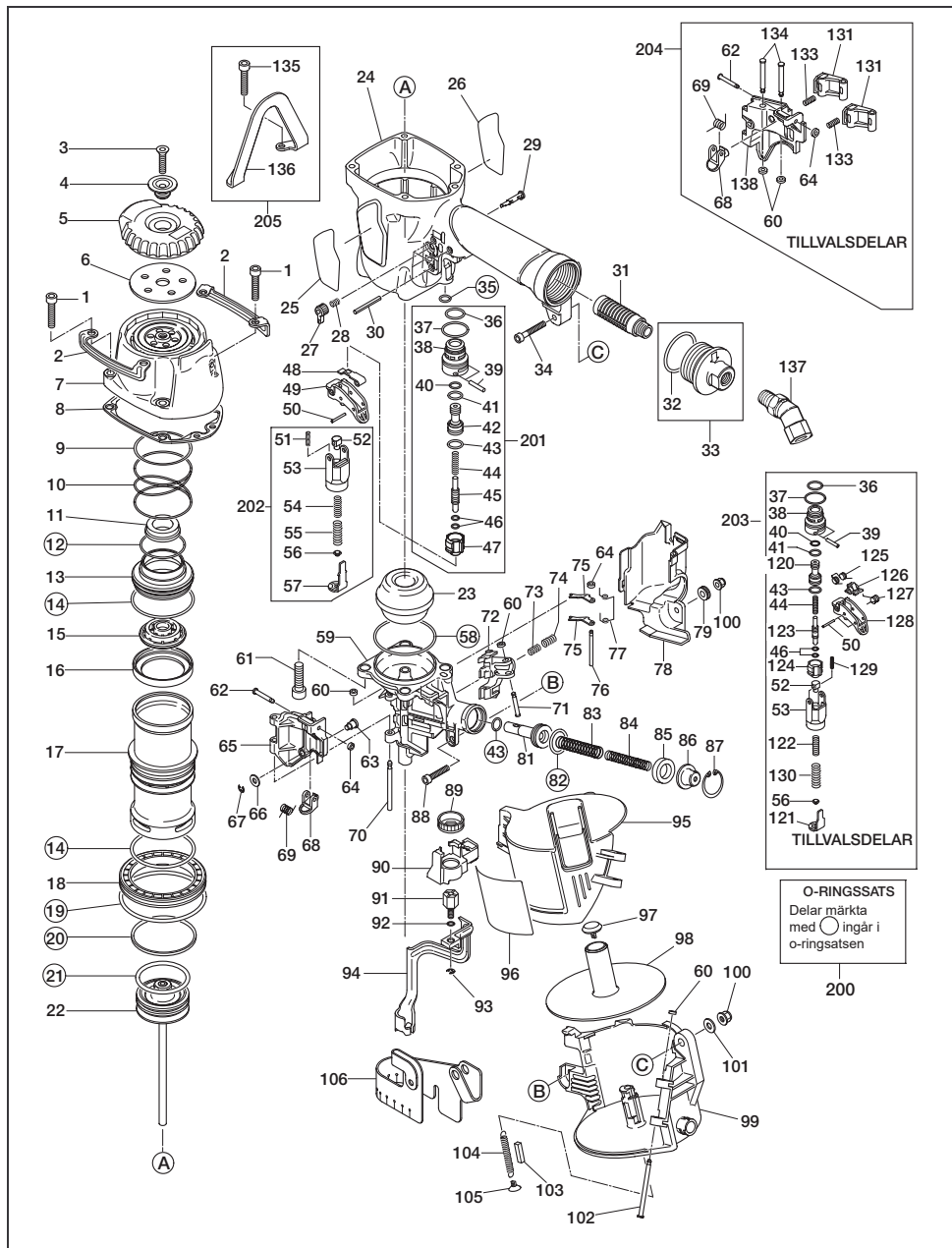
| ART. NR | PRODUKTNAMN | DEL NR | MATERIAL | SVENSKA |
|---------|--------------|---------|-----------------------|-------------------------------------|
| 56 | | CN38265 | Stål | KONTAKTARM A |
| 57 | | CN38283 | Gummi | O-RING AS568-033 |
| 58 | | CN38279 | Gummi | O-RING 1AP7 |
| 59 | | CN38245 | Stål | NOS |
| 60 | | EE39602 | Polyuretan | BRICKA 7 |
| 61 | | BB40413 | Stål | BULT 6X22 |
| 62 | | CN38246 | Stål | RAK SPRINT 8246 |
| 63 | | CN38297 | Stål | RAK SPRINT 8297 |
| 64 | | EE39609 | Polyuretan | GUMMBRICKA 1,8X6X2 |
| 65 | | CN38296 | Stål | KONTROLLHAKE |
| 66 | | CN38298 | Stål | TORSIONSPOLFJÄDER 8298 |
| 67 | | CN38247 | Stål | MATARHAKE |
| 68 | | CN38276 | Stål | TRYCKFJÄDER 8276 |
| 69 | | CN38286 | Stål | STEGSPRINT 8286 |
| 71 | | CN38000 | Gummi | O-RING 1A P18 |
| 72 | | CN38248 | Stål | MATARKOLV |
| 73 | | CN38308 | Stål | TRYCKFJÄDER 8308 |
| 74 | | CN38016 | Stål | TRYCKFJÄDER 8016 |
| 75 | | CN37998 | Stål | MATARKOLVSTOPP |
| 76 | | CN37995 | Stål | FJÄDERKRAGE |
| 77 | | CN38012 | Rostfritt stål | C-FÄSTRING 24 |
| 78 | | HN11405 | Stål | LUCKANS HAKE |
| 79 | | CN38127 | Stål | TORSIONSFJÄDER 8127 |
| 80 | | CN38294 | Stål | SPÄRRHJUL A |
| 81 | | CN38295 | Stål | TRYCKFJÄDER 8295 |
| 82 | | FF41599 | Stål | SPRINT 1599 |
| 83 | | CN38250 | Stål | RAK SPRINT 8250 |
| 84 | | KK33247 | Stål | FJÄDER 3247 |
| 85 | | CN38260 | Stål | KONTAKTBULT |
| 86 | | CN37992 | Gummi | O-RING A1, 2X4 |
| 87 | | CN38289 | Stål | JUSTERINGSSTOPPARE |
| 88 | | CN81272 | Stål | KONTAKTARM B-ENHET |
| 89 | | CN38282 | Gummi | O-RING 1B P5 |
| 90 | | CN81298 | Stål | KONTAKTNOSENHET |
| 91 | | CN38249 | Stål | LUCKA |
| 92 | | CN38285 | Nylon | ÄNDKÄPANS FILTER |
| 93 | | TA16138 | Stål | S.T. SPAK |
| 94 | | CN81224 | Aluminium, gummi | ÄNDKÄPENHET |
| 95 | | CN38273 | Polypropylen | ARMKÄPA |
| 96 | | CN38302 | Aluminium | HVLSA |
| 97 | | CN38159 | Polycetal | SPIKSTÖD |
| 98 | CN565S3 | CN81292 | Polykarbonat | MAGASIN |
| | CN565S2 (CE) | CN81396 | | MAGASINETIKETTENHET (CE) |
| 99 | | CN38293 | Polycetal, tereftalat | SPIKSTÖDSBRYTARENS ETIKETT |
| 100 | | CN38165 | Stål | C-FÄSTRING 6 |
| 101 | | CN38161 | Stål | PLANBRICKA 8 |
| 102 | | CN38164 | Stål | TRYCKFJÄDER 8164 |
| 103 | | CN38163 | Polycetal | BASVRED |
| 104 | | HN12057 | Nylon | SPIKSTÄNG |
| 105 | | HN12099 | Stål | TORSIONSFJÄDER 2099 |
| 106 | | FF31642 | Stål | RAK SPRINT 8168 |
| 107 | | CN38307 | Stål | TRYCKFJÄDER 8307 |
| 108 | | HN12098 | Stål | RAK SPRINT (MAGASINGÄNGJÄRN) |
| 109 | | HN12079 | Stål | SEKANTHYLSA FÖRSÄNKT HUVUDSKRUV 5X8 |
| 110 | | HN12081 | Aluminium | FÖRSÄNK BRICKA 5 |

CN565S3, CN565S2 (CE)

| ART. NR | PRODUKTNAMN | DEL NR | MATERIAL | SVENSKA |
|---------|--------------|---------|------------------------|------------------------------|
| 111 | | HN12062 | Rostfritt stål | PRESS |
| 112 | | HN12063 | Aluminium | PRESSMUTTER |
| 113 | CN565S3 | CN81320 | Polykarbonat | MAGASINKÅPA USA |
| | CN565S2 (CE) | CN81334 | Polykarbonat | MAGASINKÅPA CE |
| 114 | CN565S3 | CN38346 | Polyacetal, tereftalat | VARNINGSETIKETT (USA) |
| | CN565S2 (CE) | CN38442 | Polyacetal, tereftalat | VARNINGSETIKETT (CE) |
| 115 | | CN31083 | Gummi | KROK, DAMMKÅPA |
| 116 | | CN38270 | Polykarbonat | DAMMKÅPA |
| 117 | | EE11104 | Stål | FJÄDERBRICKA 2-5 |
| 118 | | HN70292 | Stål | KROKENHET |
| 119 | | CN38271 | Uretan | KONTAKTTOPP |
| 120 | | CN38309 | Stål | TRYCKFJÄDER 8309 |
| 121 | | CN38310 | Stål | SEKANTSMUTTER MED FLÄNS M5 |
| 122 | | KN12619 | Stål | PLANBRICKA 5,1X12X1,2 |
| 123 | | CN31323 | Polyacetal | AVTRYCKARVENTILHUS |
| 124 | | CN31346 | Polyacetal | AVTRYCKARENS VENTILKÅPA |
| 125 | | CN33627 | Polyacetal | PILOTVENTIL |
| 126 | | CN33723 | Stål | AVTRYCKARENS VENTILSKAFT |
| 127 | | CN35648 | Polyacetal | AVTRYCKARE |
| 128 | | CN38299 | Stål | ARMGUIDESPRINT |
| 129 | | CN38300 | Stål | KONTAKTARM A (ST) |
| 130 | | CN38301 | Stål | KONTAKTARM A-GUIDE |
| 131 | | CN38312 | Stål | HUSHÅNGARE |
| 132 | | BB40405 | Stål | BULT 5X25 |
| 133 | CN565S3 | EE39172 | Stål | BRICKA 5,1X12X1,2 |
| | CN565S3 | BB40492 | Stål | BULT 5X42 |
| 134 | CN565S2 (CE) | KN12671 | Stål | BULT 5X28 |
| | CN565S2 (CE) | CN38311 | Stål | PLATTA |
| 136 | | CN38288 | | BULT 5X20 |
| 137 | CN565S2 (CE) | CN38538 | Polyetereftalat | VARNINGSETIKETT ISO |
| 201 | | CN81287 | | UTLÖSNINGSVENTILSATS CN565S2 |
| 202 | | CN81315 | | ARMGUIDESATS CN565S2 |
| 203 | | CN81286 | | O-RINGSATS CN565S2 |
| 204 | | CN81289 | | ST-SATS CN565S2 |
| 205 | CN565S3 | CN81321 | | MAGASINENHET USA |
| | CN565S2 (CE) | CN81335 | | MAGASINENHET CE |
| 206 | | CN81300 | | HUSHÅNGARSATS CN565S2 |
| 207 | | CN81301 | | KROKSATS (CN565S2) |

CN665D

SPRÄNGSKISS OCH RESERVDELSLISTA



CN665D

| ART. NR | DEL NR | MATERIAL | SVENSKA |
|---------|---------|------------------------|--------------------------|
| 1 | BB40422 | Stål | BULT 6X30 |
| 2 | CN36348 | Stål | SKYDD |
| 3 | AA82411 | Stål | SKRUV M6x27 |
| 4 | KN11393 | Stål | HÅLLARE FÖR AVGASKÅPA |
| 5 | CN35294 | Gummi | AVGASKÅPA |
| 6 | KN11392 | Stål | FILTER B |
| 7 | CN70541 | Aluminium, stål | TOPPLOCK |
| 8 | CN36308 | Rostfritt stål, gummi | CYLINDERKÅPANS PACKNING |
| 9 | CN36331 | Stål | BRICKA, CYLINDERKÅPA |
| 10 | KK23655 | Stål | TRYCKFJÄDER 3655 |
| 11 | CN36107 | Stål | PLANBRICKA B |
| 12 | HH11141 | Gummi | O-RING 1AS568-130 |
| 13 | CN35290 | Polyacetal | HUVUDVENTILKOLV |
| 14 | HH12101 | Gummi | O-RING 1AG55 |
| 15 | CN35289 | Polyuretan | KOLVSTOPP |
| 16 | CN34994 | Polyuretan | HUVUDVENTILTÄTNING |
| 17 | CN38471 | Aluminium | CYLINDER |
| 18 | CN36312 | Polyacetal | CYLINDERRING |
| 19 | HH14152 | Gummi | O-RING 1AS568-231 |
| 20 | CN36330 | Gummi | STRYPVENTIL |
| 21 | HH11809 | Gummi | O-RING P53 |
| 22 | CN70154 | Aluminium, stål | HUVUDKOLVENHET |
| 23 | KN11219 | Gummi | STÖTDÄMPARE |
| 24 | CN81357 | Aluminium | STOMME |
| 25 | CN38464 | Polyacetal, tereftalat | NAMNSKYL A |
| 25 | CN36346 | Polyacetal, tereftalat | NAMNSKYL (CE) |
| 26 | CN38465 | Polyacetal, tereftalat | NAMNSKYL A |
| 27 | KN12622 | Nylon | AVTRYCKARENS LÄSSPAK |
| 28 | KK23507 | Stål | FJÄDER 3507 |
| 29 | KN12621 | Nylon | AVTRYCKARENS LÄSVRED |
| 30 | FF21611 | Stål | SPÄNNSTIFT 3X32 AW |
| 31 | TA17024 | Nylon | FILTER A |
| 32 | HH12118 | Gummi | O-RING 1AG35 |
| 33 | CN81224 | Aluminium, gummi | ÄNDKÅPA |
| 34 | BB40470 | Stål | SKRUV 5X32 |
| 35 | HH11105 | Gummi | O-RING AP |
| 36 | HH11125 | Gummi | O-RING AP12 |
| 37 | HH11138 | Gummi | O-RING AP20 |
| 38 | CN31323 | Polyacetal | AVTRYCKARVENTILHUS |
| 39 | FF30161 | Stål | SPRINT 161 |
| 40 | HH11119 | Gummi | O-RING AP6 |
| 41 | HH11209 | Gummi | O-RING 1BP7 |
| 42 | CN33010 | Polyacetal | PILOTVENTIL |
| 43 | HH11113 | Gummi | O-RING AP9 |
| 44 | KK24123 | Stål | TRYCKFJÄDER 4123 |
| 45 | CN35779 | Stål | AVTRYCKARENS VENTILSKAFT |
| 46 | HH11901 | Gummi | O-RING 1,4 X 2,5 |
| 47 | CN33009 | Polyacetal | AVTRYCKARENS VENTILKÅPA |
| 48 | CN35115 | Stål | KONTAKTPAK |
| 49 | CN35714 | Polyacetal | AVTRYCKARE |
| 50 | FF22402 | Stål | SPÄNNSTIFT 3X16 |
| 51 | KK23129 | Stål | TRYCKFJÄDER 3129 |
| 52 | CN35059 | Stål | ARMGUIDESPRINT |
| 53 | CN37842 | Nylon | ARMGUIDE |
| 54 | KK23735 | Stål | TRYCKFJÄDER 3735 |

CN665D

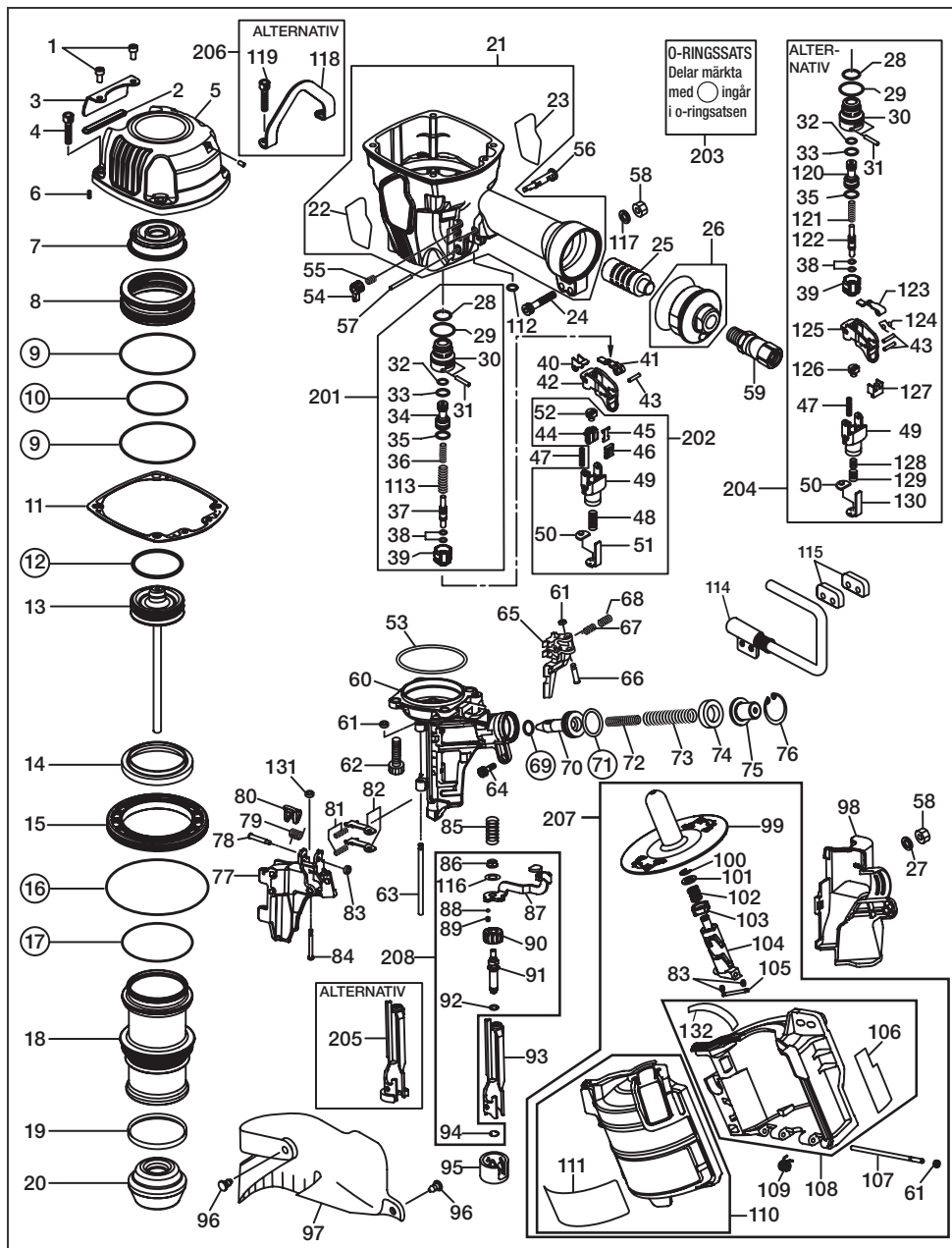
| ART. NR | DEL NR | MATERIAL | SVENSKA |
|---------|---------|------------------------|-------------------------------|
| 55 | KK23736 | Stål | TRYCKFJÄDER 3736 |
| 56 | CN35004 | Gummi | KONTAKTSTÖTDÄMPARE |
| 57 | CN37845 | Stål | KONTAKTARM A |
| 58 | HH11162 | Gummi | O-RING 1AS568-140 |
| 59 | CN36315 | Stål | NOS |
| 60 | EE39602 | Polyuretan | GUMMBRICKA 7 |
| 61 | BB40443 | Stål | SKRUV M8 X 28 |
| 62 | FF41599 | Stål | SPRINT 1599 |
| 63 | FF41837 | Stål | STEGSPRINT 1837 |
| 64 | EE39609 | Polyuretan | GUMMBRICKA 1,8X6X2 |
| 65 | CN36336 | Stål | LUCKA |
| 66 | EE39814 | Stål | PLANBRICKA 5X12 |
| 67 | JJ10405 | Stål | E-RING 4 |
| 68 | CN33679 | Stål | LUCKANS HAKE |
| 69 | KK33261 | Stål | TORSIONSFJÄDER 3261 |
| 70 | FF31257 | Stål | RAK SPRINT 1257 |
| 71 | FF41817 | Stål | STEGSPRINT 1817 |
| 72 | CN36349 | Stål | MATARHAKE |
| 73 | KK23710 | Stål | KOMP. FJÄDER 3710 |
| 74 | KK23788 | Stål | KOMP. FJÄDER 3788 |
| 75 | CN34486 | Stål | KONTROLLHAKE |
| 76 | FF31264 | Stål | RAK SPRINT 1264 |
| 77 | KK33259 | Stål | TORSIONSFJÄDER 3259 |
| 78 | CN36323 | Nylon | KÅPA |
| 79 | CN32170 | Stål | HVLSA |
| 81 | CN36317 | Stål | MATARKOLV |
| 82 | HH11107 | Gummi | O-RING AP18 |
| 83 | KK23335 | Stål | KOM. FJÄDER 3335 |
| 84 | KK23627 | Stål | KOMP. FJÄDER 3627 |
| 85 | CN37998 | Polyuretan | MATARKOLVSTOPP |
| 86 | CN35285 | Stål | FJÄDERKRAGE |
| 87 | JJ22408 | Rostfritt stål | C-RING 24 |
| 88 | BB40405 | Stål | BULT 5X25 |
| 89 | CN37836 | Polyacetal | JUSTERINGSRATT |
| 90 | CN36322 | Nylon | DISTANS |
| 91 | CN35006 | Stål | KONTAKTBULT |
| 92 | HH11903 | Gummi | O-RING 1A 1,2 X 4 |
| 93 | JJ10404 | Stål | E-RING 3,2 |
| 94 | CN70163 | Stål | KONTAKTARM B-ENHET |
| 95 | CN35651 | Nylon | MAGASINSKYDD |
| 96 | CN38467 | Polyacetal, tereftalat | VARNINGSETIKETT USA (MAGASIN) |
| | CN38437 | Polyacetal, tereftalat | VARNINGSETIKETT CE (MAGASIN) |
| 97 | CN37428 | Polyacetal | STÅNGPLUGG |
| 98 | HN10389 | Polyacetal | SPIKSTÖD |
| 99 | CN35388 | Nylon | MAGASIN |
| 100 | CC00401 | Stål | ELASTISK STOPPMUTTER M5 |
| 101 | EE31105 | Stål | PLANBRICKA 1-6 |
| 102 | FF41287 | Stål | SPRINT 1287 |
| 103 | CN30601 | Nylon | DISTANS |
| 104 | KK13051 | Stål | FJÄDER 3051 |
| 105 | CN30602 | Polyacetal | FJÄDERFÄSTE |
| 106 | CN36339 | Polyvinylklorid | DAMMKÅPA |
| 120 | CN33627 | Polyacetal | PILOTVENTIL |
| 121 | CN35140 | Stål | KONTAKTARM A |
| 122 | KK23735 | Stål | TRYCKFJÄDER 3735 |

CN665D

| ART. NR | DEL NR | MATERIAL | SVENSKA |
|---------|---------|------------|------------------------------------|
| 123 | CN33723 | Stål | AVTRYCKARENS VENTILSKAFT |
| 124 | CN31346 | Polyacetal | AVTRYCKARENS VENTILKÅPA |
| 125 | KK33247 | Stål | FJÄDER 3247 |
| 126 | TA16138 | Stål | S.T. SPAK |
| 127 | KK33144 | Stål | TORSIONSFJÄDER 3144 |
| 128 | CN35714 | Polyacetal | AVTRYCKARE |
| 129 | KK23282 | Stål | KOM. FJÄDER 3282 |
| 130 | KK23736 | Stål | TRYCKFJÄDER 3736 |
| 131 | CN36319 | Stål | SPÄRRHJUL B |
| 133 | KK23332 | Stål | TRYCKFJÄDER 3332 |
| 134 | FF41839 | Stål | SPRINT 1839 |
| 135 | BB40438 | Stål | BULT 6X32 |
| 136 | CN36332 | Stål | HÄNGARE |
| 137 | TT05423 | Stål | VRIDLED |
| 138 | CN36318 | Stål | LUCKA |
| 200 | CN81072 | | O-RINGSATS CN665 |
| 201 | CN81010 | | AVTRYCKARVENTILSATS |
| 202 | CN81012 | | ARMGUIDESATS |
| 203 | CN80535 | | SEKVENSTULÖSARSATS |
| 204 | CN81071 | | DÖRRSATS (SORTERAD) FÖR PLASTSKIVA |
| 205 | CN81068 | | HÄNGARSATS |

CN890F2, CN890F (CE)

SPRÄNGSKISS OCH RESERVDIELSLISTA



CN890F2, CN890F (CE)

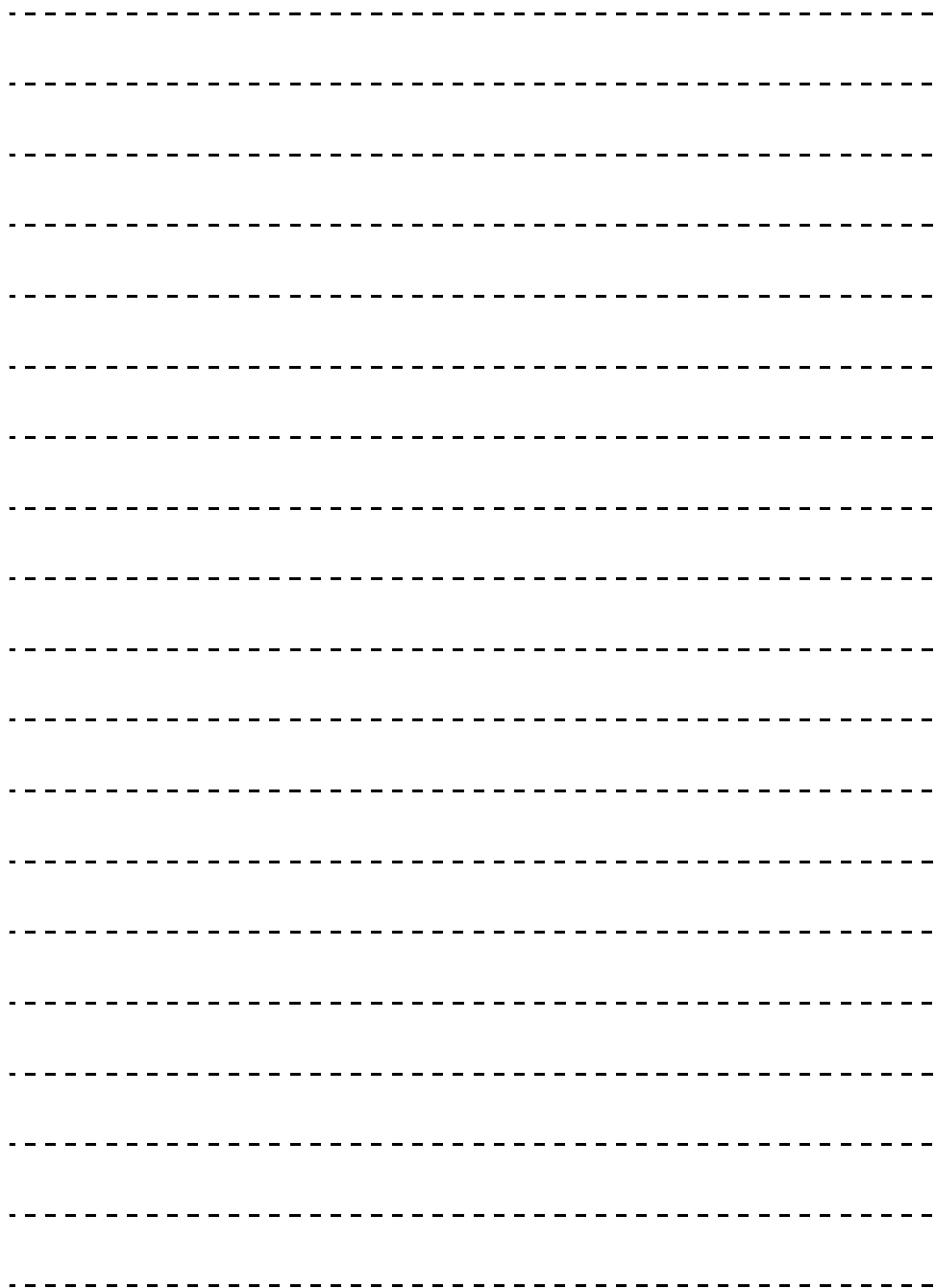
| ART. NR | PRODUKTNAMN | DEL NR | MATERIAL | SVENSKA |
|---------|-------------|---------|-----------------------|-------------------------------|
| 1 | | KN12666 | Stål | SKRUV 5X12 |
| 2 | | KN12187 | Rostfritt stål | AVGASFILTER |
| 3 | | KN12194 | Stål | AVGASKÅPA |
| 4 | | KN12669 | Stål | SKRUV 6X28 |
| 5 | | KN70148 | Aluminium, stål | TOPLOCK |
| 6 | | KK24182 | Stål | TRYCKFJÄDER 2653 |
| 7 | | CN38169 | Polyuretan | KOLVSTOPP |
| 8 | | CN38166 | Aluminium | HUVUDVENTILSKOLV |
| 9 | | KN12650 | Gummi | O-RING AS568-150 |
| 10 | | KN12645 | Gummi | O-RING AS568-142 |
| 11 | | KN70142 | Rostfritt stål, gummi | CYLINDERKÅPANS TÄTNINGSENHET |
| 12 | | KN12613 | Gummi | O-RING 4,5X48,8 |
| 13 | | CN70462 | Aluminium, stål | HUVUDKOLVENHET |
| 14 | | KN12189 | Polyuretan | CYLINDERÅTÄTNING |
| 15 | | KN12190 | Polycetal | CYLINDERRING |
| 16 | | KN12649 | Gummi | O-RING 1AG100 |
| 17 | | KN12648 | Gummi | O-RING 1AG70 |
| 18 | | KN12583 | Aluminium | CYLINDER |
| 19 | | KN12614 | Gummi | KONTROLLHAKE |
| 20 | | KN12601 | Gummi | STÖTDÄMPARE |
| 21 | | CN81283 | Aluminium, gummi | STOMENHET |
| 22 | | KN12205 | Aluminium, polyuretan | NAMNETIKETT A |
| 23 | | KN12206 | Aluminium, polyuretan | NAMNETIKETT B |
| 24 | CN890F2 | BB40846 | Stål | SKRUV 5X30 |
| | CN890F (CE) | CN38143 | Stål | SKRUV 5X38 |
| 25 | | CN35685 | Nylon | ÄNDKÅPANS FILTER SA-10 |
| 26 | | KN81039 | Aluminium, gummi | ÄNDKÅPENHET |
| 27 | | EE31121 | Stål | BRICKA 1-5 (SVART) |
| 28 | | KN12643 | Gummi | O-RING 1AP12 |
| 29 | | KN12644 | Gummi | O-RING 1AP20 |
| 30 | | CN33909 | Polycetal | AVTRYCKARVENTILHUUS |
| 31 | | KN12660 | Rostfritt stål | RAK SPRINT 2660 |
| 32 | | KN12642 | Gummi | O-RING 1AP6 |
| 33 | | HH11209 | Gummi | O-RING 1BP7 N10028 |
| 34 | CN890F2 | CN31589 | Polycetal | PILOTVENTIL |
| | CN890F (CE) | CN33627 | Polycetal | PILOTVENTIL |
| 35 | | KN12641 | Gummi | O-RING 1AP9 |
| 36 | CN890F2 | KN12654 | Stål | TRYCKFJÄDER 2654 |
| | CN890F (CE) | KK24123 | Rostfritt stål | TRYCKFJÄDER 4123 |
| 37 | CN890F2 | KN12658 | Stål | AVTRYCKARENS VENTILSKAFT |
| | CN890F (CE) | CN35128 | Stål | AVTRYCKARENS VENTILSKAFT |
| 38 | | KN12647 | Gummi | O-RING 1B 1,4X2,5 |
| 39 | | CN33910 | Polycetal | AVTRYCKARENS VENTILKÅPA |
| 40 | CN890F2 | KN12635 | Stål | KONTAKTSPAK B |
| 41 | CN890F2 | KN12630 | Stål | KONTAKTSPAK A |
| | CN890F (CE) | CN35115 | Stål | KONTAKTSPAK |
| 42 | | KN12401 | Polycetal | AVTRYCKARE |
| 43 | | FF22402 | Rostfritt stål | FJÄDERSPRINT 3X16 (LÅTT LAST) |
| 44 | | HS10145 | Nylon | BRYTARSPAK A |
| 45 | | KN12620 | Stål | BRYTARSPAK B |
| 46 | | CN38099 | Stål | BRYTARFJÄDER |
| 47 | | KK23129 | Stål | TRYCKFJÄDER 3129 |
| 48 | | KK23653 | Stål | KOMP. FJÄDER 3653 |
| 49 | | HS10148 | Nylon | ARMGUIDE |
| 50 | | HH10357 | Gummi | KONTAKTSTÖTDÄMPARE |

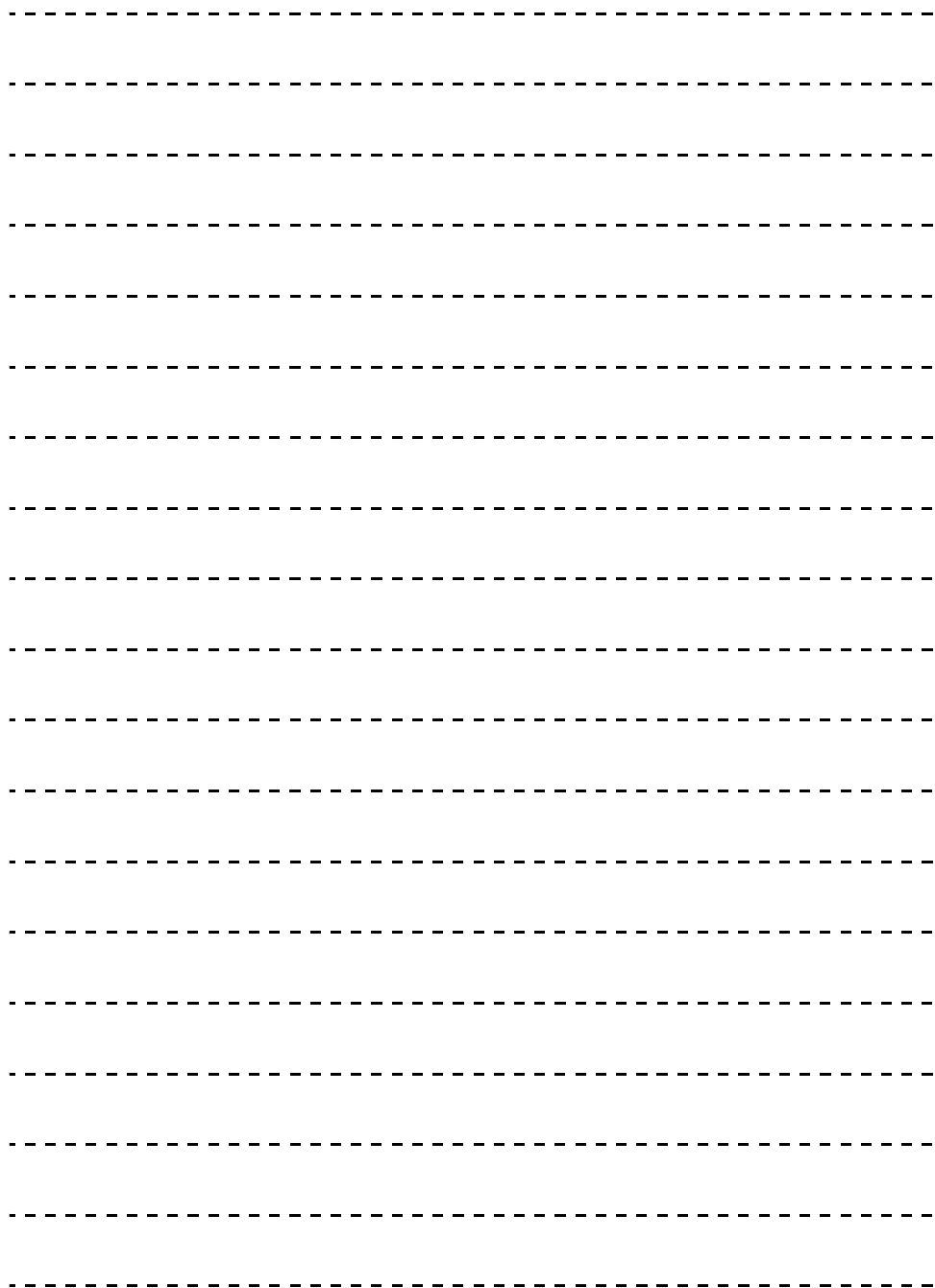
CN890F2, CN890F (CE)

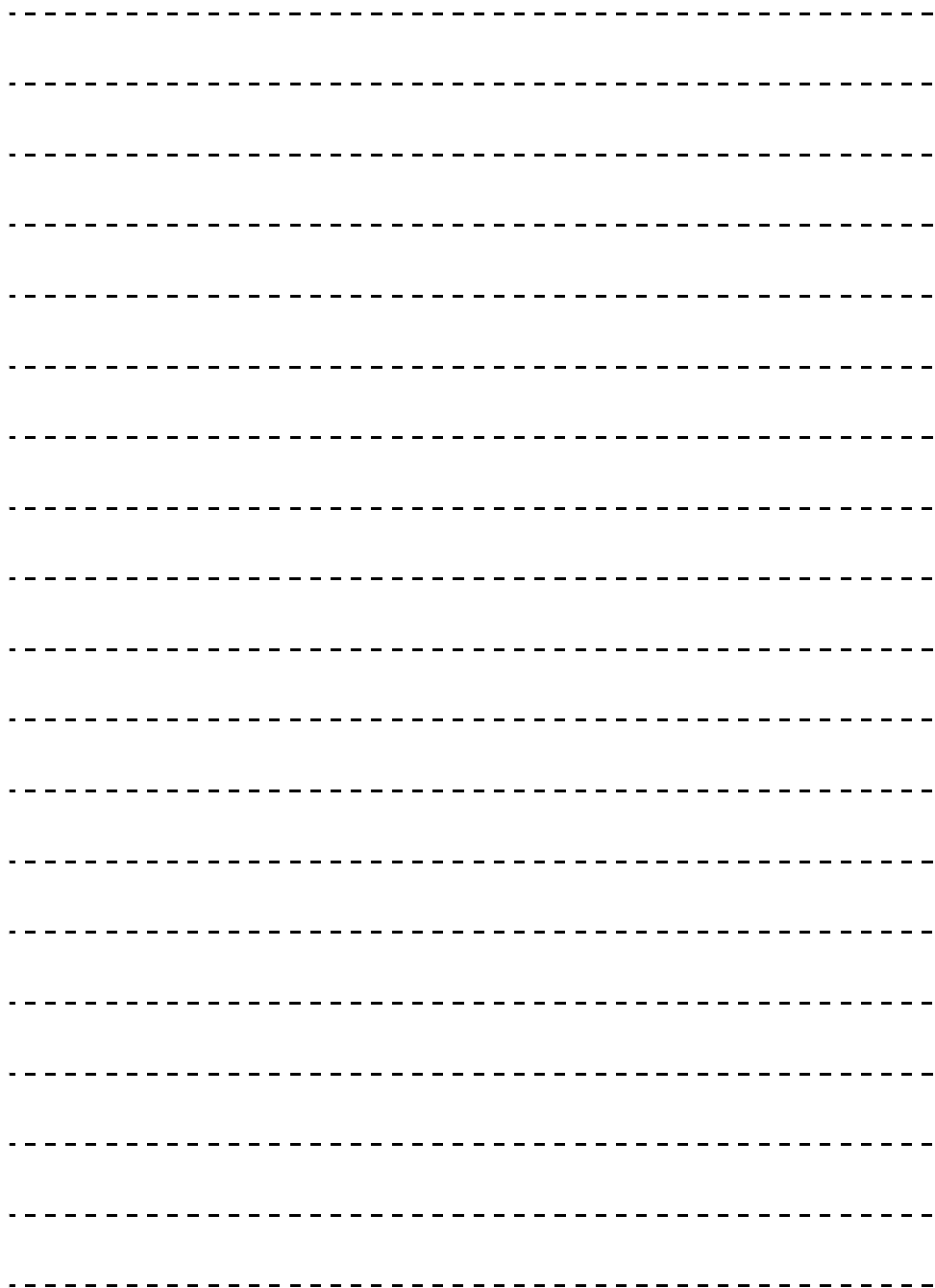
| ART. NR | PRODUKTNAMN | DEL NR | MATERIAL | SVENSKA |
|---------|-------------|---------|-----------------|----------------------------|
| 51 | CN890F2 | CN38104 | Stål | KONTAKTARM A |
| | CN890F (CE) | CN38450 | Stål | KONTAKTARM A |
| 52 | | CN38101 | Stål | ARIMGUIDESPRINT |
| 53 | | KN12651 | Gummi | O-RING ASS568-144 |
| 54 | | KN12621 | Nylon | AVTRYCKARENS LÅSVRED |
| 55 | | KK23507 | Stål | FJÄDER 3507 |
| 56 | | KN12622 | Nylon | AVTRYCKARENS LÅSSPAK |
| 57 | | FF21235 | Stål | SPÄNNSTIFT 3X30 |
| 58 | | CC49411 | Stål | SPECIALMUTTER M5 |
| 59 | CN890F2 | TT05426 | Stål | VRIDLED |
| 60 | | CN38111 | Stål | NOS |
| 61 | | EE39602 | Uretan | BRICKA 7 |
| 62 | | KN12670 | Stål | SKRUV 8X28 |
| 63 | | FF31520 | Stål | RAK SPRINT 1520 |
| 64 | | KN12671 | Stål | SKRUV 5X28 |
| 65 | | CN38112 | Stål | MATARHAKE |
| 66 | | CN38115 | Stål | RAK SPRINT 8115 |
| 67 | | CN38114 | Stål | TRYCKFJÄDER 8114 |
| 68 | | CN38113 | Stål | TRYCKFJÄDER 8113 |
| 69 | | HH11132 | Gummi | O-RING 1AP10A CN65072 |
| 70 | | CN38116 | Stål | MATARKOLV |
| 71 | | HH11143 | Gummi | O-RING AP21 851437 |
| 72 | | CN38123 | Stål | TRYCKFJÄDER 8123 |
| 73 | | KK23225 | Stål | FJÄDER 3225 |
| 74 | | CN37528 | Polyuretan | MATARKOLVSTOPP |
| 75 | | CN37538 | Stål | FJÄDERKRAGE |
| 76 | | JJ22407 | Rostfritt stål | C-RING 26 |
| 77 | | CN38124 | Stål | LUCKA |
| 78 | | FF41599 | Stål | SPRINT 1599 |
| 79 | | CN38127 | Stål | TORSIONSFJÄDER 8127 |
| 80 | | HN11405 | Stål | LUCKANS HAKE |
| 81 | | CN38131 | Stål | TRYCKFJÄDER 8131 |
| 82 | | CN35898 | Stål | KONTROLLHAKE |
| 83 | | EE39609 | Polyuretan | GUMMBRICKA 1,7X6X2 |
| 84 | | FF41258 | Stål | SPRINT 1258 |
| 85 | CN890F2 | CN38137 | Stål | TRYCKFJÄDER 8137 |
| | CN890F (CE) | CN38086 | Stål | TRYCKFJÄDER 8086 |
| 86 | | CN38138 | Stål | SEKANTSMUTTER MED FLÄNS M5 |
| 87 | | CN38172 | Stål | KONTAKTARM B |
| 88 | | CN38141 | Stål | STÅLKULA 3 |
| 89 | | CN38142 | Stål | TRYCKFJÄDER 8142 |
| 90 | | CN38174 | Polyacetal | JUSTERINGSRATT |
| 91 | | CN38173 | Stål | KONTAKTBULT |
| 92 | | HH19127 | Gummi | O-RING A 1,5X5,5 |
| 93 | | CN38133 | Stål | KONTAKTARM C |
| 94 | | CN38139 | Stål | JUSTERINGSSTOPPARE |
| 95 | | CN38146 | Polyuretan | KONTAKTSPETS |
| 96 | | CN31083 | Gummi | KROK, DAMMKÅPA |
| 97 | | CN38148 | Polyvinylklorid | DAMMKÅPA |
| 98 | | CN38151 | Nylon | ARIMKÅPA |
| 99 | | CN38159 | Polyacetal | SPIKSTÖD |
| 100 | | CN38165 | Stål | C-FÄSTRING 6 |
| 101 | | CN38161 | Stål | PLANBRICKA 8 |
| 102 | | CN38164 | Stål | TRYCKFJÄDER 8164 |
| 103 | | CN38163 | Polyacetal | BASVRED |

CN890F2, CN890F (CE)

| ART. NR | PRODUKTNAMN | DEL NR | MATERIAL | SVENSKA |
|---------|-------------|---------|------------------------|-----------------------------|
| 104 | | CN38160 | Nylon | SPIKSTÅNG |
| 105 | | FF31642 | Stål | RAK SPRINT 8168 |
| 106 | | CN38153 | Polyacetal, tereftalat | SPIKLÄNGDSETIKETT |
| 107 | | CN38167 | Stål | RAK SPRINT 8167 |
| 108 | CN890F2 | CN70535 | Nylon | MAGASIN |
| | CN890F (CE) | CN81425 | | MAGASINETIKETTENHET (CE) |
| 109 | | CN38162 | Stål | TORSIONSFJÄDER 8162 |
| 110 | CN890F2 | CN70534 | Nylon | MAGASINKÅPA |
| | CN890F (CE) | CN81336 | Nylon | MAGASINKÅPA |
| 111 | CN890F2 | CN38347 | Polyacetal, tereftalat | VARNINGSETIKETT |
| | CN890F (CE) | CN38444 | Polyacetal, tereftalat | VARNINGSETIKETT (CE) |
| 112 | | HH11105 | Gummi | O-RING AP7 |
| 113 | CN890F2 | KN12655 | Rostfritt stål | TRYCKFJÄDER 2655 |
| 114 | CN890F2 | KN70182 | Stål | KROKENHET |
| 115 | CN890F2 | CN38344 | Aluminium | KROKDISTANS |
| 116 | | EE39856 | Stål | SP-BRICKA 5 |
| 117 | CN890F (CE) | KN12619 | Stål | PLANBRICKA 5,1X12X1,2 |
| 118 | | KN12541 | Stål | HÅNGARE |
| 119 | | BB40227 | Stål | SKRUV 6X35 |
| 120 | | CN32246 | Polyacetal | PILOTVENTIL |
| 121 | | KK24123 | Rostfritt stål | TRYCKFJÄDER 4123 |
| 122 | | CN35128 | Stål | AVTRYCKARENS VENTILSKAFT |
| 123 | | HN10100 | Stål | KONTAKTSPAK |
| 124 | | KK33300 | Stål | FJÄDER 3300 |
| 125 | | HS10118 | Polyacetal | AVTRYCKARE |
| 126 | | HN10400 | Stål | ARMGUIDESPRINT |
| 127 | | HS10117 | Stål | KONTAKTARM A-GUIDE |
| 128 | | KK23736 | Stål | TRYCKFJÄDER 3736 |
| 129 | | KK23735 | Stål | TRYCKFJÄDER 3735 |
| 130 | | HN10401 | Stål | KONTAKTARM A |
| 131 | | EE39625 | | BRICKA 7 RÖD |
| 132 | CN890F (CE) | CN38528 | Polyetereftalat | VARNINGSETIKETT ISO |
| 201 | CN890F2 | KN81070 | | AVTRYCKARVENTILSATS |
| | CN890F (CE) | CN81287 | | AVTRYCKARVENTILSATS CN565S2 |
| 202 | CN890F2 | CN81279 | | ARMGUIDESATS |
| | CN890F (CE) | CN81332 | | ARMGUIDESATS (CE) |
| 203 | | CN81280 | | O-RINGSSATS |
| 204 | | CN81278 | | SEKVENSTULÖSARSATS |
| 205 | | CN70464 | | KONTAKTARM C-PLAN |
| 206 | | KN81054 | | HUSHÅNGSATS |
| 207 | CN890F2 | CN70536 | | MAGASINENHET |
| | CN890F (CE) | CN81337 | | MAGASINENHET (CE) |
| 208 | | CN80006 | | KONTAKTARMENHET |







CN445R2, CN550S, CN565S2, CN890F

EC FÖRSÄKRAN OM ÖVERENSSTÄMMELSE

Vi förklarar härmed att produkten som beskrivs i denna bruksanvisning överensstämmer med hälso- och säkerhetskraven i EU-direktiven nedan.

Direktiv : Maskindirektivet 2006/42/EG
Tillverkare : MAX CO., LTD.
1848, Kawai, Tamamura-machi, Sawa-gun,
Gunma, 370-1117 JAPAN

Den här produkten har granskats för överensstämmelse med ovan nämnda direktiv med följande standarder.

Maskindirektivet : EN ISO 12100: 2010
EN ISO11148-13
Title : Environment and Quality Assurance Dept.
General Manager, MAX CO.,LTD.
Adress : 1848, Kawai, Tamamura-machi, Sawa-gun,
Gunma, 370-1117 JAPAN
Auktoriserad tillämpare : MAX.EUROPE BV/President in the
community Antennestraat 45,1322 AH
Almere, The Netherlands

- Vid förbättringar kan innehållet i den här bruksanvisningen komma att ändras utan föregående meddelande.



MAX EUROPE B.V.

Antennestraat 45,
1322 AH, Almere, Nederländerna
Telefon: +31-36-546-9669
FAX: +31-36-536-3985

MAX USA CORP.

205 Express Street
Plainview, NY 11803, U.S.A.
TEL: 1-800-223-4293
FAX: (516)741-3272

**www.max-europe.com (EUROPEISK webbplats)
www.maxusacorp.com (USA webbplats)
wis.max-ltd.co.jp/int/ (GLOBAL webbplats)**



4100775
200622-00/03

